

ព្រះរាជាណាចក្រកម្ពុជា
KINGDOM OF CAMBODIA
ជាតិ សាសនា ព្រះមហាក្សត្រ
NATION RELIGION KING



ធនាគារជាតិ នៃ កម្ពុជា
NATIONAL BANK OF CAMBODIA

ព័ត៌មានស្ថិតិសេដ្ឋកិច្ច និងរូបិយវត្ថុ
ECONOMIC AND MONETARY STATISTICS

លេខ ៣២៥- ឆ្នាំទី២៨
ខែវិច្ឆិកា ឆ្នាំ២០២០
SERIES No. 325-28th YEAR
NOVEMBER 2020

មាតិកា

ទំព័រ

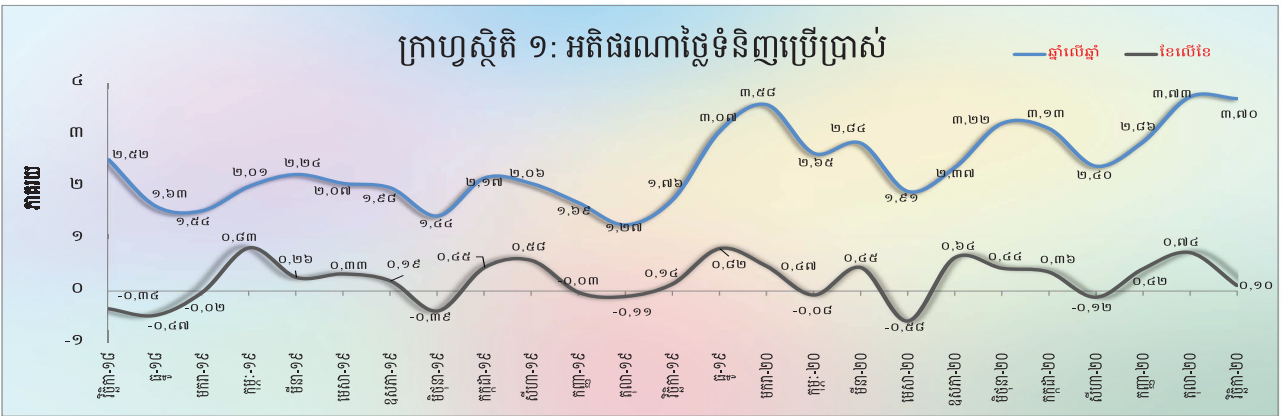
- សេចក្តីផ្តើម..... ១
- សន្ទស្សន៍ផ្ទៃទំនិញប្រើប្រាស់..... ១
- អត្រាប្តូរប្រាក់..... ១
- ការផ្គត់ផ្គង់រូបិយវត្ថុ..... ២
- ទ្រព្យសកម្មក្នុងស្រុកសុទ្ធនៃគ្រឹះស្ថានទទួលប្រាក់បញ្ញើ..... ២
- ទ្រព្យសកម្មបរទេសសុទ្ធនៃគ្រឹះស្ថានទទួលប្រាក់បញ្ញើ..... ៣
- ប្រតិបត្តិការរបស់គ្រឹះស្ថានទទួលប្រាក់បញ្ញើផ្សេងទៀត..... ៣
- ប្រតិបត្តិការរបស់គ្រឹះស្ថានហិរញ្ញវត្ថុផ្សេងទៀត..... ៣
- អត្រាការប្រាក់លើប្រាក់កម្ចី និងប្រាក់បញ្ញើរបស់ធនាគារទទួលប្រាក់បញ្ញើ..... ៤
- ការមកដល់នៃភ្ញៀវបរទេស..... ៤
- ពាណិជ្ជកម្មទំនិញអន្តរជាតិ..... ៥
- តារាង១ : សន្ទស្សន៍ផ្ទៃទំនិញប្រើប្រាស់ និងអត្រាអតិផរណា..... ៦
- តារាង២ : មុខទំនិញឡើងថ្លៃក្នុងខែវិច្ឆិកា ឆ្នាំ២០២០..... ៧
- ក្រាហូស្តិតិ១ : សន្ទស្សន៍ផ្ទៃទំនិញប្រើប្រាស់..... ៨
- ក្រាហូស្តិតិ២ : សមាមាត្រមេគុណនៃសន្ទស្សន៍ផ្ទៃក្នុងកន្លែងទំនិញប្រើប្រាស់..... ៨
- តារាង ៣ : ផលិតផលក្នុងស្រុកសរុប (ផសស)..... ៩
- ក្រាហូស្តិតិ ៣ : ផលិតផលក្នុងស្រុកសរុបតាមសកម្មភាពសេដ្ឋកិច្ច (គិតតាមថ្ងៃថេរ ឆ្នាំ២០០០)..... ៩
- ក្រាហូស្តិតិ ៤ : ផលិតផលក្នុងស្រុកសរុបតាមសកម្មភាពសេដ្ឋកិច្ច (គិតតាមថ្ងៃបច្ចុប្បន្ន)..... ៩
- តារាង ៤ : គម្រោងវិនិយោគដែលបានអនុម័តតាមវិស័យ..... ១០
- ក្រាហូស្តិតិ ៥ : ការវិនិយោគជាអចលនទ្រព្យតាមវិស័យ..... ១០
- ក្រាហូស្តិតិ ៦ : ចំនួនគម្រោងវិនិយោគតាមវិស័យ..... ១០
- តារាង ៥ : គម្រោងវិនិយោគដែលបានអនុម័តតាមបណ្តាប្រទេសចម្បងៗ..... ១១
- តារាង៦ : អត្រាប្តូរប្រាក់ប្រចាំថ្ងៃ ក្នុងខែវិច្ឆិកា ឆ្នាំ២០២០..... ១២
- តារាង៧ : អត្រាប្តូរប្រាក់ប្រចាំខែ (អត្រាចុងគ្រា រៀល/១ដុល្លារអាមេរិក)..... ១៣
- ក្រាហូស្តិតិ ៧ : និន្នាការអត្រាប្តូរប្រាក់ប្រចាំខែ..... ១៣
- តារាង ៨ : តម្លៃប្រាក់រៀលរៀបជាមួយនឹងរូបិយប័ណ្ណផ្សេងៗ (អត្រាទិញផ្លូវការចុងខែ)..... ១៤
- តារាង៩ : អត្រាការប្រាក់លើប្រាក់បញ្ញើនិងប្រាក់កម្ចីរបស់ធនាគារជាដើម..... ១៥
- តារាង១០ : ស្ថានភាពធនាគារកណ្តាល..... ១៦
- តារាង ១១ : ស្ថានភាពគ្រឹះស្ថានទទួលប្រាក់បញ្ញើផ្សេងទៀត..... ១៧
- តារាង ១២ : ស្ថានភាពគ្រឹះស្ថានទទួលប្រាក់បញ្ញើ..... ១៨
- តារាង ១៣ : ស្ថានភាពគ្រឹះស្ថានហិរញ្ញវត្ថុផ្សេងទៀត..... ១៩
- តារាង ១៤ : ស្ថានភាពគ្រឹះស្ថានហិរញ្ញវត្ថុ..... ២០
- ក្រាហូស្តិតិ ៨ : ស្ថានភាពគ្រឹះស្ថានហិរញ្ញវត្ថុ..... ២១
- ក្រាហូស្តិតិ ៩ : ធាតុនៃរូបិយវត្ថុសរុប..... ២១
- តារាង ១៥ : ឥណទានផ្តល់ដោយធនាគារទទួលប្រាក់បញ្ញើតាមប្រភេទជំនួញ..... ២២
- ក្រាហូស្តិតិ ១០ : ឥណទានផ្តល់ដោយធនាគារទទួលប្រាក់បញ្ញើតាមប្រភេទជំនួញ ក្នុងខែវិច្ឆិកា ឆ្នាំ២០២០ (%នៃឥណទានសរុប)..... ២២
- តារាង១៦ : បម្រែបម្រួលប្រចាំខែនៃឥណទានផ្តល់ដោយធនាគារទទួលប្រាក់បញ្ញើតាមប្រភេទជំនួញ..... ២៣
- តារាង ១៧ : ប្រាក់បញ្ញើនៅធនាគារទទួលប្រាក់បញ្ញើ..... ២៤
- ក្រាហូស្តិតិ ១១ : ប្រាក់បញ្ញើចំណាត់ថ្នាក់តាមប្រភេទរូបិយវត្ថុ ក្នុងខែវិច្ឆិកា ឆ្នាំ២០២០ (%នៃប្រាក់បញ្ញើសរុប)..... ២៤
- តារាង ១៨ : បម្រែបម្រួលប្រចាំខែនៃប្រតិបត្តិការទទួលប្រាក់បញ្ញើរបស់ធនាគារទទួលប្រាក់បញ្ញើ..... ២៥
- ក្រាហូស្តិតិ ១២ : ប្រាក់បញ្ញើជារៀលចំណាត់ថ្នាក់តាមប្រភេទ ក្នុងខែវិច្ឆិកា ឆ្នាំ២០២០ (%នៃប្រាក់បញ្ញើសរុប)..... ២៦
- ក្រាហូស្តិតិ ១៣ : ប្រាក់បញ្ញើជារូបិយប័ណ្ណចំណាត់ថ្នាក់តាមប្រភេទ ក្នុងខែវិច្ឆិកា ឆ្នាំ២០២០ (%នៃប្រាក់បញ្ញើជារូបិយប័ណ្ណសរុប)..... ២៦
- តារាង ១៩ : សកម្មភាពផ្តល់ឥណទានរបស់គ្រឹះស្ថានមីក្រូហិរញ្ញវត្ថុ និងអង្គការមិនមែនរដ្ឋាភិបាល..... ២៧
- តារាង ២០ : ការដាត់ទាត់មូលប្បទានបត្រជាប្រាក់រៀលតាមរយៈសភាដាត់ទាត់..... ២៨
- តារាង ២១ : ការដាត់ទាត់មូលប្បទានបត្រជាប្រាក់ដុល្លារតាមរយៈសភាដាត់ទាត់..... ២៩
- តារាង ២២ : ចំនួនភ្ញៀវបរទេសមកដល់ប្រទេសកម្ពុជា..... ៣០
- តារាង ២៣ : ស្ថិតិនាំចូល និងនាំចេញទំនិញរបស់ប្រទេសកម្ពុជា..... ៣១
- តារាង ២៤ : ប្រព័ន្ធធនាគារនៅប្រទេសកម្ពុជា..... ៣២-៣៣

សេចក្តីផ្តើម

អតិផរណាថ្លៃទំនិញប្រើប្រាស់រួមក្នុងខែវិច្ឆិកា ឆ្នាំ២០២០នេះ បានថយចុះធៀបនឹងខែមុន និងអត្រាប្តូរប្រាក់ រៀលបានឡើងថ្លៃធៀបនឹងប្រាក់ដុល្លារអាមេរិក។ ក្នុងអំឡុងពេលនេះដែរ អន្តរការីយកម្មហិរញ្ញវត្ថុនៃវិស័យធនាគារ ដែលឆ្លុះបញ្ចាំងតាមរយៈ ឥណទានចំពោះវិស័យឯកជន និងប្រាក់បញ្ញើរបស់និវាសនបានបន្តមានភាពប្រសើរឡើង។ ទន្ទឹមនេះ ជញ្ជីងពាណិជ្ជកម្មទំនិញអន្តរជាតិបានបង្ហាញនូវការកើនឡើងនូវឱនភាព។

សន្ទស្សន៍ថ្លៃទំនិញប្រើប្រាស់

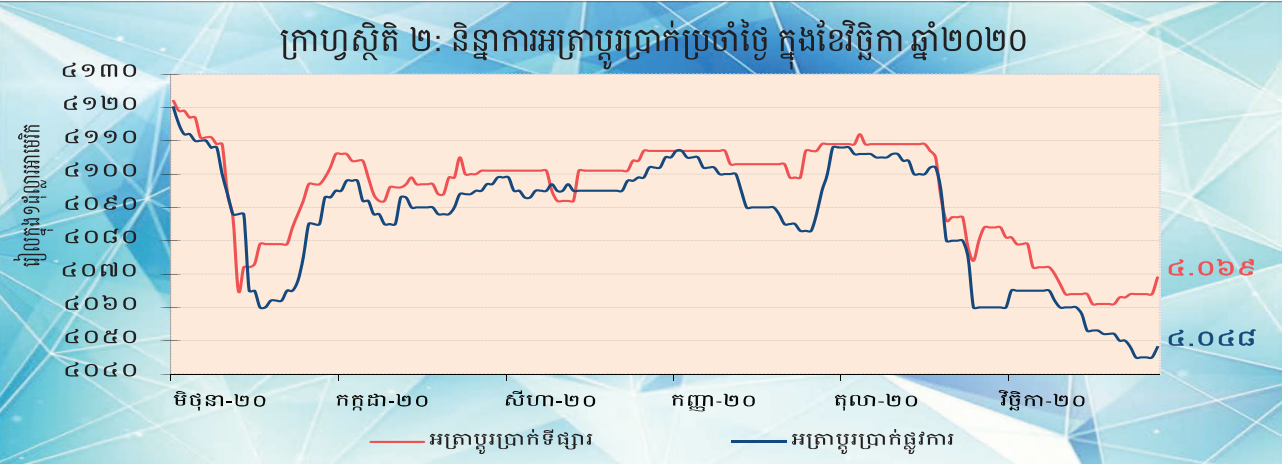
អតិផរណាថ្លៃទំនិញប្រើប្រាស់ (ខែលើខែ) នៅភ្នំពេញបានថយចុះមក ០,១០% ក្នុងខែវិច្ឆិកា ឆ្នាំ២០២០ ពី អត្រា ០,៧៤% ក្នុងខែតុលា។ ក្នុងនោះសន្ទស្សន៍ថ្លៃទំនិញប្រើប្រាស់ក្រុមក្នុងចំណោមសន្ទស្សន៍ថ្លៃទាំងដប់ពីរក្រុមបាន ថយចុះ ខណៈដែលប្រាក់ក្រុមបានកើនឡើង និងមួយក្រុមផ្សេងទៀតមិនមានការប្រែប្រួល។



ផ្អែកលើបម្រែបម្រួលឆ្នាំលើឆ្នាំនៃសន្ទស្សន៍ថ្លៃទំនិញប្រើប្រាស់រួមបានថយចុះមក ៣,៧% ក្នុងខែវិច្ឆិកា ឆ្នាំ២០២០ ពីអត្រា ៣,៧៣% ក្នុងខែតុលា ដែលឆ្លុះបញ្ចាំងជាចម្បងពីការថយចុះនៃថ្លៃប្រេងឥន្ធនៈ រួមជាមួយនឹងកំណើនទាបជាងគ្រាមុននៃថ្លៃម្ហូបអាហារ។

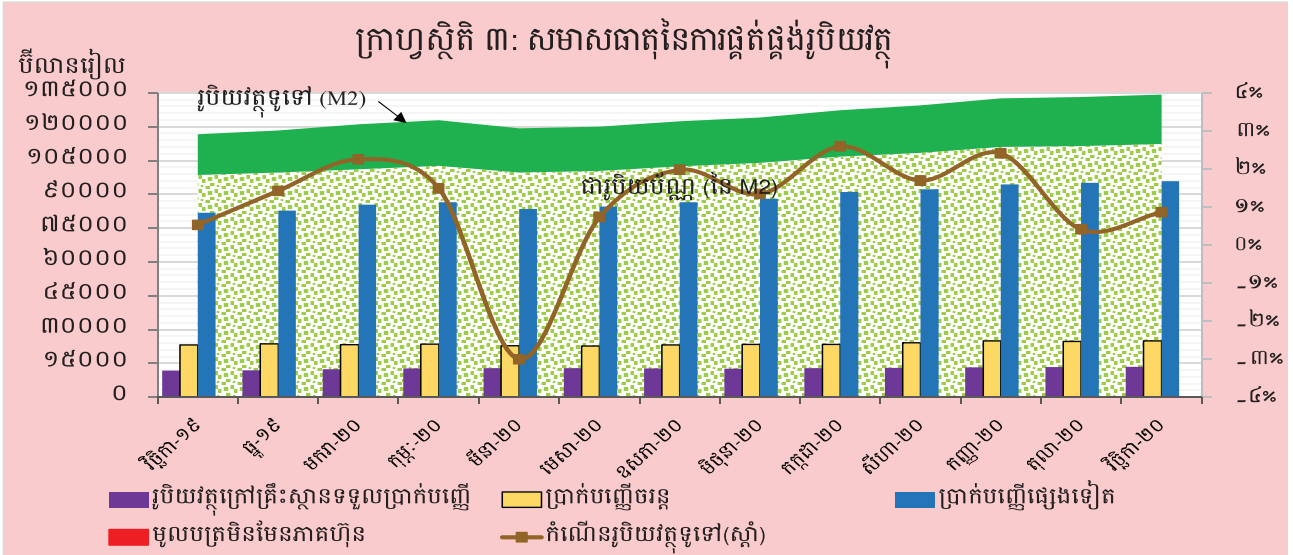
អត្រាប្តូរប្រាក់

ក្នុងខែវិច្ឆិកា ឆ្នាំ២០២០ នេះ អត្រាទិញទីផ្សារចុងគ្រាប្រាក់រៀលធៀបនឹងប្រាក់ដុល្លារអាមេរិកមានអត្រា ៤.០៦៩ រៀលក្នុងមួយដុល្លារអាមេរិក ដោយបានឡើងថ្លៃ ០,៣៧% ធៀបនឹងខែតុលា។ ការឡើងថ្លៃនេះជាចម្បង បណ្តាលមកពីការធ្វើអន្តរាគមន៍លក់ដេញថ្លៃប្រាក់ដុល្លារអាមេរិករបស់ធនាគារជាតិនៃកម្ពុជា រួមជាមួយនឹងកំណើន តម្រូវការប្រាក់រៀលសម្រាប់ចំណាយក្នុងពិធីបុណ្យជាតិផ្សេងៗផងដែរ។



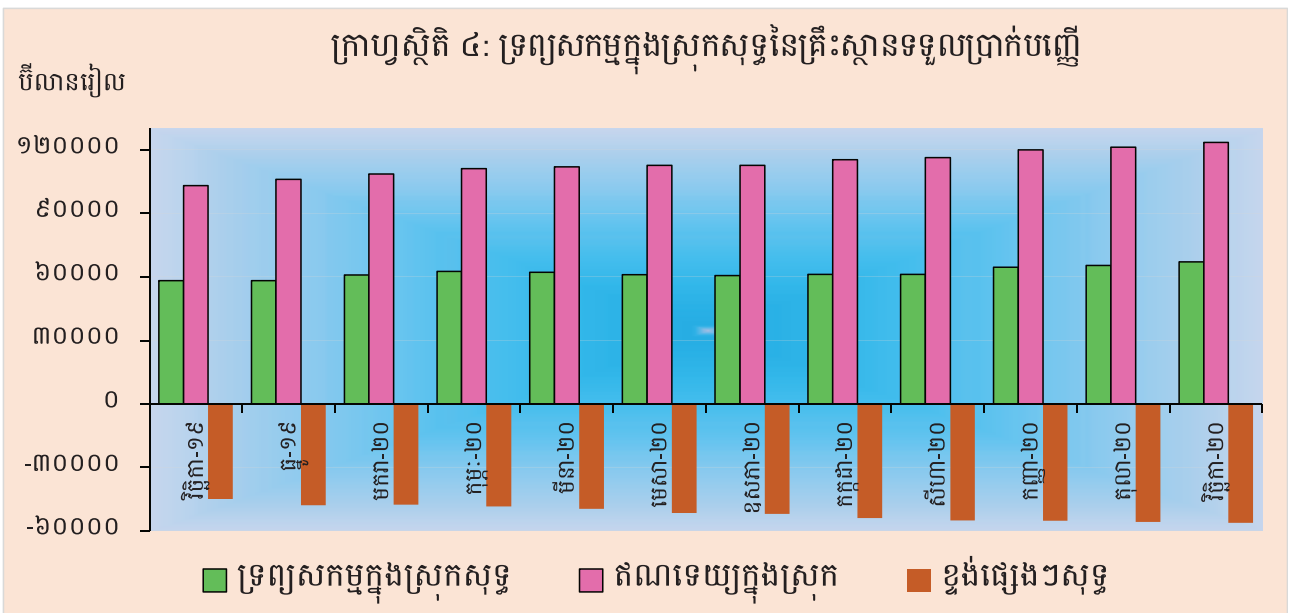
ការផ្គត់ផ្គង់រូបិយវត្ថុ

រូបិយវត្ថុទូទៅ (M2) បានកើនឡើងដល់ ១៣៤.៣០៦ ប៊ីលានរៀល ក្នុងខែវិច្ឆិកា ឆ្នាំ២០២០ បានកើនឡើង ០,៩% ធៀបនឹងខែតុលា។ សមាសធាតុរបស់ M2 រួមមាន រូបិយវត្ថុក្រៅគ្រឹះស្ថានទទួលប្រាក់បញ្ញើ ប្រាក់បញ្ញើចរន្ត និងប្រាក់បញ្ញើផ្សេងៗ បានកើនឡើង ១,៦% ១% និង ០,៧% រៀងគ្នា។



ទ្រព្យសកម្មក្នុងស្រុកសុទ្ធនៃគ្រឹះស្ថានទទួលប្រាក់បញ្ញើ

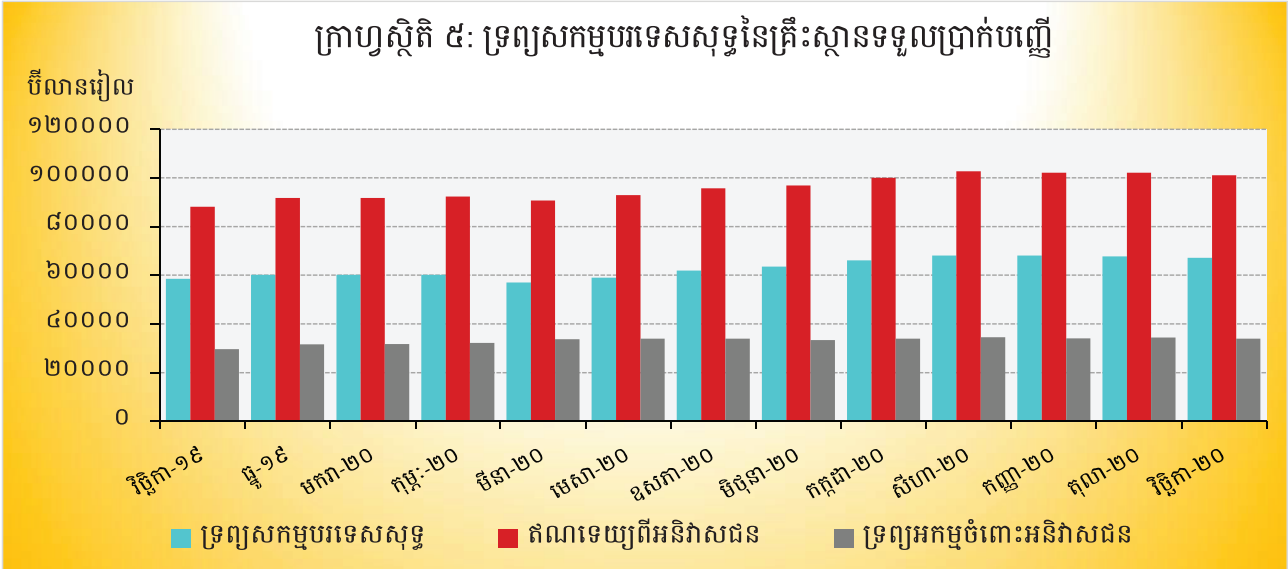
ទ្រព្យសកម្មក្នុងស្រុកសុទ្ធនៃគ្រឹះស្ថានទទួលប្រាក់បញ្ញើ បានកើនឡើង ២,៨% ដល់ ៦៧.១៦៦,៨ ប៊ីលានរៀល ក្នុងខែវិច្ឆិកា ឆ្នាំ២០២០ ធៀបនឹងខែតុលា។ ការកើនឡើងនេះ បណ្តាលមកពីការកើនឡើងនៃខ្ទង់ឥណទេយក្នុងស្រុកសុទ្ធ ១,៩% ខណៈដែលខ្ទង់ផ្សេងៗសុទ្ធបានថយចុះ ០,៩%។



ការកើនឡើងនៃខ្ទង់ឥណទេយក្នុងស្រុកសុទ្ធ ជាចម្បងឆ្លុះបញ្ចាំងពីការកើនឡើងនៃខ្ទង់ឥណទានចំពោះវិស័យឯកជន ១,៨% ខណៈដែលឥណទានសុទ្ធចំពោះគ្រឹះស្ថានហិរញ្ញវត្ថុផ្សេងៗ និងឥណទានសុទ្ធចំពោះគ្រឹះស្ថានសាធារណៈមិនមែនហិរញ្ញវត្ថុបានថយចុះ ៣,៥% និង ០,៣% រៀងគ្នា។ ការថយចុះនៃខ្ទង់ផ្សេងៗសុទ្ធ ជាចម្បងបណ្តាលមកពីការកើនឡើងនៃខ្ទង់ដើមទុនចំនួន ២% ខណៈដែលខ្ទង់ផ្សេងៗបានកើនឡើង ៧%។

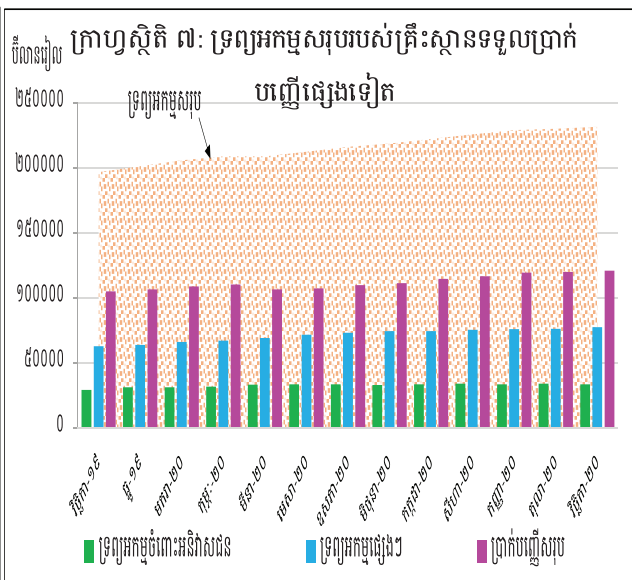
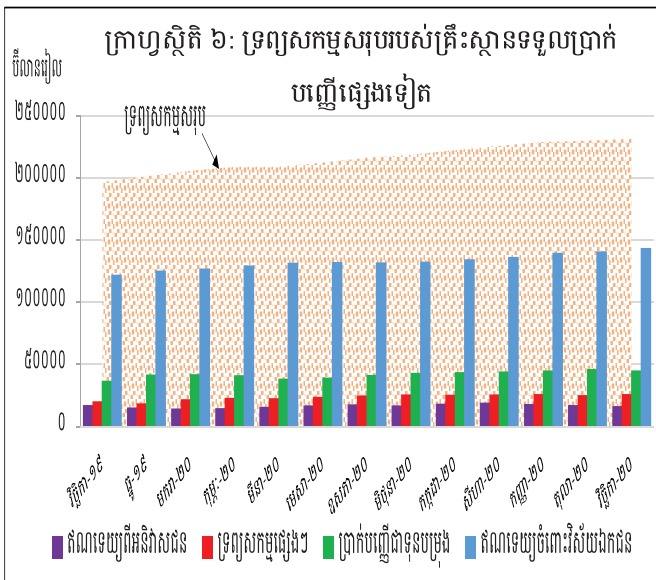
ទ្រព្យសកម្មបរទេសសុទ្ធនៃគ្រឹះស្ថានទទួលប្រាក់បញ្ញើ

ទ្រព្យសកម្មបរទេសសុទ្ធនៃវិស័យធនាគារបានបន្តថយចុះមកត្រឹម ៦៧.១៣៩,២ ប៊ីលានរៀល នៅខែវិច្ឆិកា ឆ្នាំ២០២០ គឺថយចុះ ១% ធៀបនឹងខែតុលា។ ការថយចុះនេះ បណ្តាលមកពីការថយចុះនៃខ្ទង់ទ្រព្យសកម្មបរទេសផ្សេងៗចំនួន ៣,៤% និងខ្ទង់ទុនបម្រុងអន្តរជាតិចំនួន ០,៦% ខណៈដែលខ្ទង់ទ្រព្យអកម្មបរទេសថយចុះតែ ១,៣% ។



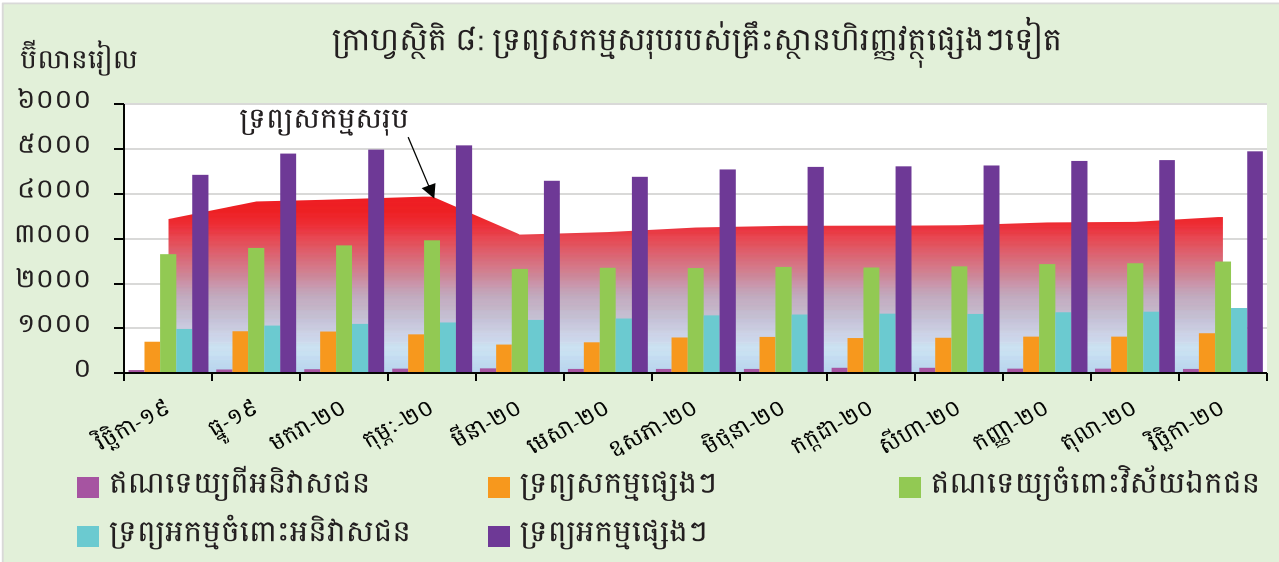
ប្រតិបត្តិការរបស់គ្រឹះស្ថានទទួលប្រាក់បញ្ញើផ្សេងៗទៀត

ទ្រព្យសកម្មសរុបរបស់គ្រឹះស្ថានទទួលប្រាក់បញ្ញើផ្សេងៗទៀត (រាប់បញ្ចូលធនាគារពាណិជ្ជ និងគ្រឹះស្ថានមីក្រូហិរញ្ញវត្ថុទទួលប្រាក់បញ្ញើ) ក្នុងខែវិច្ឆិកា ឆ្នាំ២០២០ នេះ មានចំនួន ២៣១.៧២៨,៤ ប៊ីលានរៀល បានកើនឡើង ០,៧% ធៀបនឹងខែតុលា។



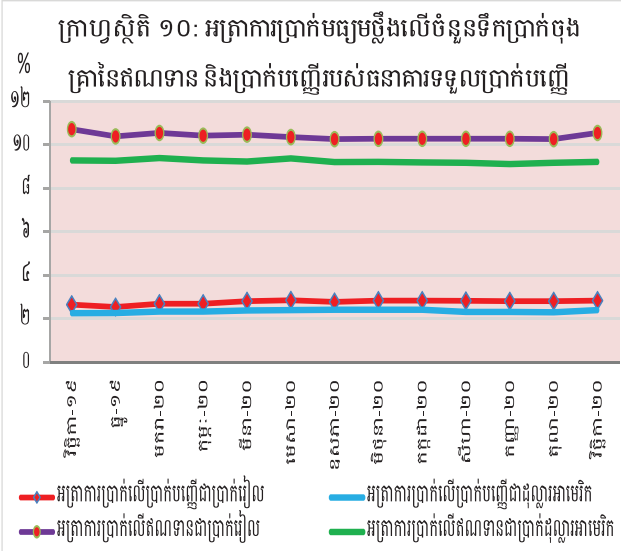
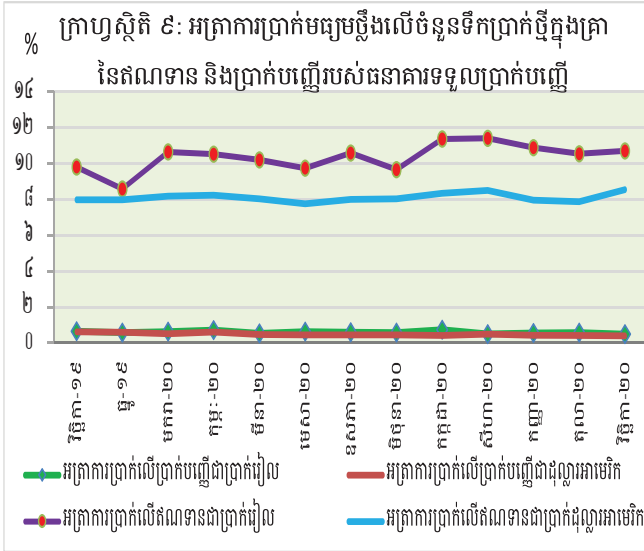
ប្រតិបត្តិការរបស់គ្រឹះស្ថានហិរញ្ញវត្ថុផ្សេងៗទៀត

ទ្រព្យសកម្មសរុបរបស់គ្រឹះស្ថានហិរញ្ញវត្ថុផ្សេងៗទៀតក្នុង ខែវិច្ឆិកា ឆ្នាំ២០២០ នេះ បានកើនឡើង ៣,៣% ធៀបនឹងខែតុលា ដល់ចំនួន ៣.៤៩១,១ ប៊ីលានរៀល។



អត្រាការប្រាក់លើប្រាក់បញ្ញើ និងឥណទានរបស់ធនាគារទទួលប្រាក់បញ្ញើ

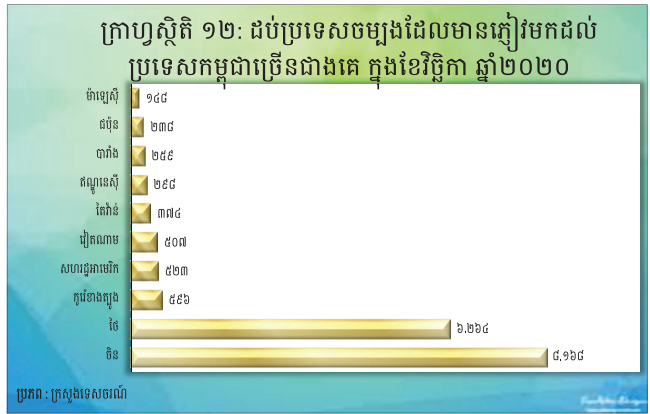
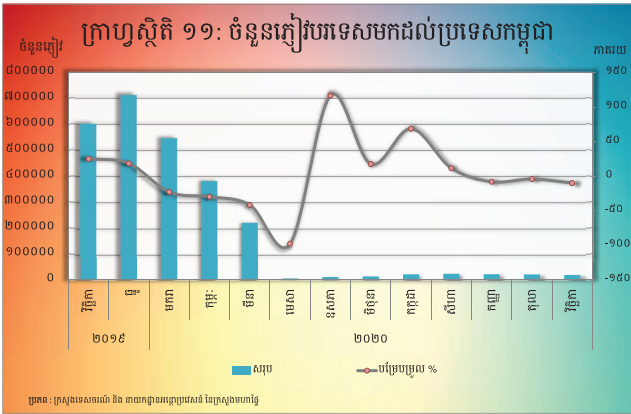
បម្រែបម្រួលអត្រាការប្រាក់លើប្រាក់បញ្ញើ និងប្រាក់កម្ចីនៃវិស័យធនាគារ ក្នុងខែវិច្ឆិកា ឆ្នាំ២០២០ នេះ បានបង្ហាញថា អត្រាការប្រាក់លើប្រាក់បញ្ញើដែលវាស់ដោយកម្រិតមធ្យមថ្លឹងតាមទំហំនៃប្រតិបត្តិការធនាគារ (ប្រាក់បញ្ញើថ្មីក្នុងខែ) ជាប្រាក់រៀលបានថយចុះ ០,០៨% មកអត្រា ០,៥០% និងអត្រាការប្រាក់ដូចគ្នាជាដុល្លារអាមេរិកបានថយចុះ ០,០១% មកអត្រា ០,៤០%។ ក្នុងអំឡុងពេលនេះដែរ អត្រាការប្រាក់លើប្រាក់កម្ចីដែលវាស់ដោយកម្រិតមធ្យមថ្លឹងតាមទំហំប្រតិបត្តិការធនាគារ (ប្រាក់កម្ចីថ្មីក្នុងខែ) ជាប្រាក់រៀលបានថយចុះ ១,៨៩% មកអត្រា ១០,៧១% និងអត្រាការប្រាក់ដូចគ្នាជាដុល្លារអាមេរិកបានថយចុះ ០,៤៩% មកអត្រា ៨,៥៥%។



ការមកដល់នៃភ្ញៀវបរទេស

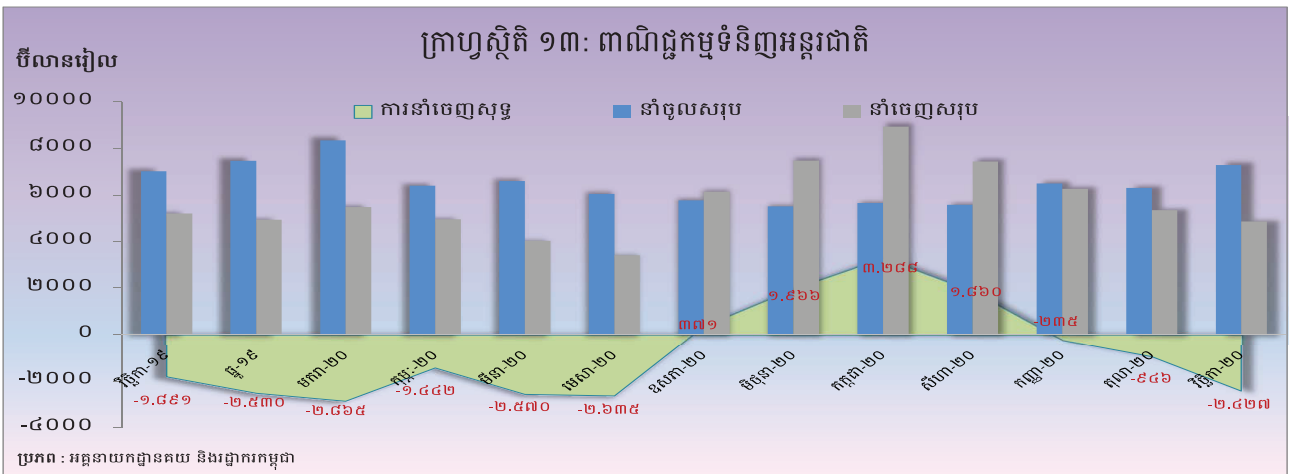
ចំនួនភ្ញៀវបរទេសមកដល់ប្រទេសកម្ពុជាក្នុងខែវិច្ឆិកា ឆ្នាំ២០២០ នេះ មានចំនួន ១៨.១៨៤ នាក់ បានថយចុះ ១០% បន្តពីការថយចុះ ៤,៤% កាលពីខែមុន។ គោលបំណងចម្បងនៃភ្ញៀវបរទេសមកដល់ប្រទេសកម្ពុជា គឺជំនួញ និងការធ្វើវិស្សមកាល ដែលមានសមាមាត្រ ៦០,៣% និង ៣៤,៨% នៃចំនួនភ្ញៀវសរុប រៀងគ្នា។

សមាមាត្រនៃភ្ញៀវទេសចរវេលាវេលាមកប្រទេសកម្ពុជាច្រើនជាងគេ គឺមកពី ប្រទេស ចិន ថៃ កូរ៉េខាងត្បូង សហរដ្ឋអាមេរិក វៀតណាម តៃវ៉ាន់ ឥណ្ឌូនេស៊ី បារាំង ជប៉ុន និងម៉ាឡេស៊ី។

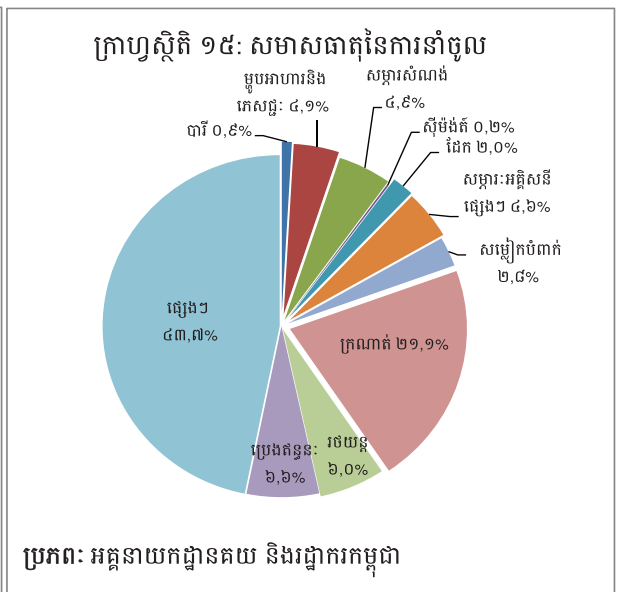
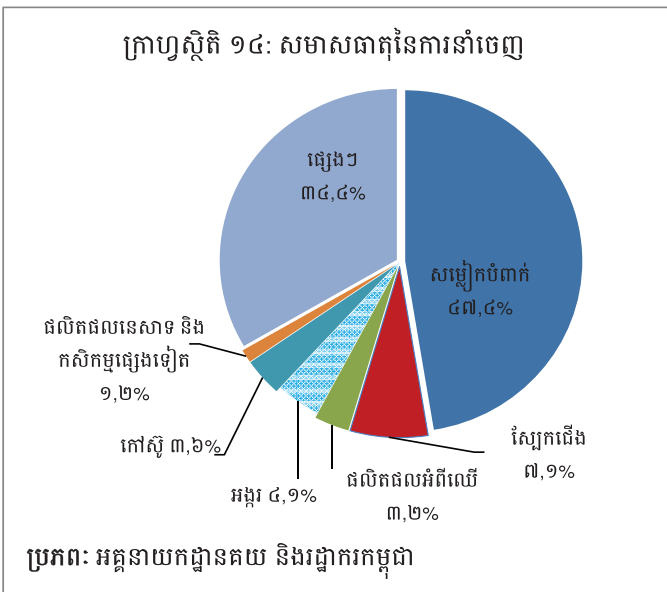


ពាណិជ្ជកម្មនិងហិរញ្ញវត្ថុ

ក្នុងខែវិច្ឆិកា ឆ្នាំ២០២០ ពាណិជ្ជកម្មនិងហិរញ្ញវត្ថុជាតិបានបង្ហាញនូវឱនភាព ២.៤២៦,៨ ប៊ីលានរៀល (៣៣,៣%) បន្តពីមានឱនភាព ៩៤៥,៨ ប៊ីលានរៀល (១៥%) ក្នុងខែតុលា។



សមាសធាតុចម្បងនៃការនាំចេញសរុបក្នុងខែនេះគឺ សម្លៀកបំពាក់ ផលិតផលកាត់ដេរផ្សេងៗ ស្បែកជើង គ្រឿងបំណែកអេឡិចត្រូនិច អង្ករ កៅស៊ូ កង់ ផលិតផលអំពីឈើ ត្រីនិងផលិតផលកសិកម្មផ្សេងៗ និងគ្រឿងបន្លាស់រថយន្ត។ រីឯសមាសធាតុចម្បងនៃការនាំចូលសរុបក្នុងខែនេះគឺ ក្រណាត់ មាស ប្រេងឥន្ធនៈ រថយន្ត សម្ភារៈសំណង់ សម្ភារៈអគ្គិសនីផ្សេងៗ ម្ហូបអាហារនិងភេសជ្ជៈ សម្លៀកបំពាក់ ដេក ថ្នាំពេទ្យ បារី និងដី។



តារាង ១ : សន្ទស្សន៍ថ្លៃទំនិញប្រើប្រាស់ និងអត្រាអភិវឌ្ឍន៍

១. សន្ទស្សន៍ថ្លៃទំនិញប្រើប្រាស់ (CPI) និងសន្ទស្សន៍ថ្លៃតាមក្រុមមុខទំនិញ

(តុលា-ធ្នូ ២០០៦=១០០)	កក្កដា-២០	សីហា-២០	កញ្ញា-២០	តុលា-២០	វិច្ឆិកា-២០
មុខទំនិញគ្រប់មុខ	១៨៣,០១	១៨២,៧៩	១៨៣,៥៦	១៨៤,៩១	១៨៥,១០
អាហារ និងភេសជ្ជៈ:មិនមែនជាតិស្រវឹង	២២៦,៧៥	២២៦,៣៥	២២៨,០៥	២៣០,៣០	២៣០,៦១
ភេសជ្ជៈ:មានជាតិស្រវឹង និងថ្នាំជក់	១៧៤,៤៣	១៧៤,៦០	១៧៤,៧៣	១៧៧,៦៨	១៧៧,៧៣
សម្លៀកបំពាក់ និងស្បែកជើង	១៥៥,៧៥	១៥៦,១៨	១៥៦,៨០	១៥៧,៩៤	១៥៨,៥៧
ផ្ទះសំបែង ទឹក អគ្គិសនី ឧស្ម័ន និងឥន្ធនៈដទៃទៀត	១២៩,២០	១២៩,៣៩	១២៩,៦៤	១៣០,០៨	១២៩,៨៧
គ្រឿងសង្ហារឹម សម្ភារៈប្រើប្រាស់គ្រួសារនិងការថែទាំផ្ទះជាប្រចាំ	១៥៣,១៧	១៥២,៩៧	១៥៣,៣៤	១៥៤,១៥	១៥៣,៧១
សុខាភិបាល	១៣៧,០៥	១៣៦,៩៤	១៣៧,២២	១៣៧,៣៥	១៣៧,២៩
ការដឹកជញ្ជូន	១០៨,៤៥	១០៨,៦៩	១០៨,៧៦	១០៨,៩៧	១០៨,៧៩
គមនាគមន៍	៦៦,៨៤	៦៦,៦២	៦៦,៤១	៦៦,៥០	៦៦,៤២
ការកម្សាន្ត និងវប្បធម៌	១១៩,៦៤	១២០,៥៣	១២១,១២	១២១,០៤	១២០,៧៩
ការសិក្សា	១៦៥,៤៨	១៦៥,៤៨	១៦៥,៤៨	១៦៥,៤៨	១៦៥,៤៨
ភោជនីយដ្ឋាន	៣០០,៨៧	២៩៨,៣២	២៩៦,៤៩	២៩៨,៥៣	៣០០,៣៣
ទំនិញ និងសេវាកម្មផ្សេងៗ	១៥៤,១២	១៥៤,៨០	១៥៤,៩៥	១៥៥,៥៨	១៥៥,៩៥

២. បម្រែបម្រួលជាភាគរយនៃសន្ទស្សន៍ថ្លៃទំនិញប្រើប្រាស់ និងទាត់ចុះ

២.១ បម្រែបម្រួលជាភាគរយប្រចាំខែ

មុខទំនិញគ្រប់មុខ	០,៣៦	-០,១២	០,៤២	០,៧៤	០,១០
អាហារ និងភេសជ្ជៈ:មិនមែនជាតិស្រវឹង	-០,០១	-០,១៨	០,៧៥	០,៩៩	០,១៣
ភេសជ្ជៈ:មានជាតិស្រវឹង និងថ្នាំជក់	០,០៤	០,១០	០,០៧	១,៦៩	០,០៣
សម្លៀកបំពាក់ និងស្បែកជើង	០,២៥	០,២៨	០,៤០	០,៧២	០,៤០
ផ្ទះសំបែង ទឹក អគ្គិសនី ឧស្ម័ន និងឥន្ធនៈដទៃទៀត	០,៦២	០,១៥	០,១៩	០,៣៤	-០,១៦
គ្រឿងសង្ហារឹម សម្ភារៈប្រើប្រាស់គ្រួសារនិងការថែទាំផ្ទះជាប្រចាំ	០,៧១	-០,១៣	០,២៤	០,៥៣	-០,២៨
សុខាភិបាល	០,១៣	-០,០៨	០,២១	០,០៩	-០,០៤
ការដឹកជញ្ជូន	២,៩០	០,២២	០,០៦	០,១៩	-០,១៦
គមនាគមន៍	០,២៧	-០,៣៣	-០,៣០	០,១៤	-០,១៣
ការកម្សាន្ត និងវប្បធម៌	០,១៣	០,៧៤	០,៥០	-០,០៧	-០,២១
ការសិក្សា	០,៣៥	០,០០	០,០០	០,០០	០,០០
ភោជនីយដ្ឋាន	០,៩៥	-០,៨៥	-០,៦១	០,៦៩	០,៦០
ទំនិញ និងសេវាកម្មផ្សេងៗ	០,៤៤	០,៤៤	០,១០	០,៤១	០,២៤

២.២ បម្រែបម្រួលជាភាគរយធៀបនឹងខែដូចគ្នានៃឆ្នាំមុន

មុខទំនិញគ្រប់មុខ	៣,១៣	២,៤០	២,៨៦	៣,៧៣	៣,៧០
អាហារ និងភេសជ្ជៈ:មិនមែនជាតិស្រវឹង	៤,៩៨	៣,៧៤	៤,៦៣	៥,៩២	៥,៨៦
ភេសជ្ជៈ:មានជាតិស្រវឹង និងថ្នាំជក់	១,៨៧	១,៤១	១,៤១	៣,១០	៣,០៣
សម្លៀកបំពាក់ និងស្បែកជើង	២,៦៥	២,៩០	៣,០៦	៣,៩២	៤,៣៣
ផ្ទះសំបែង ទឹក អគ្គិសនី ឧស្ម័ន និងឥន្ធនៈដទៃទៀត	១,១៩	១,១១	១,២៤	២,០៧	១,៥១
គ្រឿងសង្ហារឹម សម្ភារៈប្រើប្រាស់គ្រួសារនិងការថែទាំផ្ទះជាប្រចាំ	០,៦០	០,១៣	០,៣៤	១,០៨	០,៤៧
សុខាភិបាល	០,១១	០,១៣	០,២៨	០,១៩	០,២៧
ការដឹកជញ្ជូន	-៥,៣៦	-៤,០៧	-៤,៥១	-៤,៦៩	-៤,៨៦
គមនាគមន៍	០,១១	-០,៥៥	-១,០៩	-០,៧៤	-០,៧០
ការកម្សាន្ត និងវប្បធម៌	០,១៣	០,៥៦	០,៨៤	១,៥០	១,៨០
ការសិក្សា	៣,៧៥	៣,៧៥	២,៩៦	២,២២	១,៩១
ភោជនីយដ្ឋាន	៤,៧៧	៣,១៥	៣,០៣	៣,០៤	៣,៩១
ទំនិញ និងសេវាកម្មផ្សេងៗ	៤,១៨	៤,៣៥	៤,៣៤	៤,៩៦	៤,៧៤

៣. សន្ទស្សន៍ថ្លៃទំនិញប្រើប្រាស់គិតជាមធ្យមអិលធីខែ

បម្រែបម្រួលជាភាគរយឆ្នាំលើឆ្នាំ (%)

៤. សន្ទស្សន៍ថ្លៃទំនិញប្រើប្រាស់គិតជាមធ្យមអិលធីខែ

បម្រែបម្រួលជាភាគរយឆ្នាំលើឆ្នាំ (%)

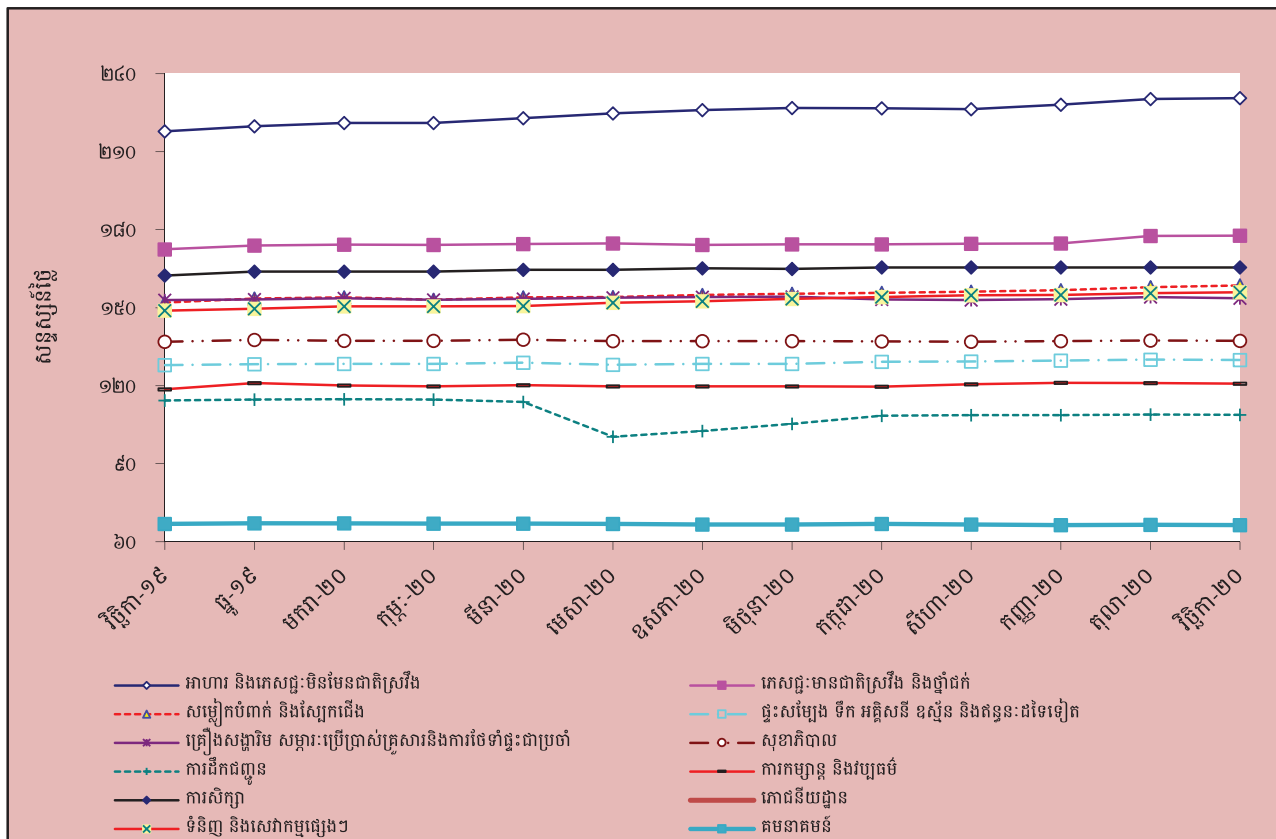
ប្រភព : វិទ្យាស្ថានជាតិស្ថិតិ

តារាង ២ : មុខទំនិញឡើងថ្លៃ ក្នុងខែវិច្ឆិកា ឆ្នាំ២០២០

ល.រ	មុខទំនិញគ្រប់មុខ	មេគុណ	សន្ទស្សន៍			បម្រែបម្រួលជាភាគរយ	
			វិច្ឆិកា-១៩	តុលា-២០	វិច្ឆិកា-២០	ខែលើខែ	ឆ្នាំលើឆ្នាំ
១	ស្បែកជើង	០,៦៤១	១៦៥,៥៦	១៦៩,២៣	១៧១,៦៣	១,៤	៣,៧
២	បន្លែស្លឹក និង ដើម ធាង ទង	២,០៣១	២១៧,៧០	២២២,០៦	២២៤,៣៥	១,០	៣,១
៣	ត្រីស្រស់	៧,៤៣៥	២២៨,២៥	២៤៧,០៤	២៤៩,១២	០,៨	៩,១
៤	អង្ករលេខ២ នាងមិញគុណភាពលេខ២	២,៦៨១	២៣៥,៧០	២៤២,២០	២៤៣,៧៩	០,៧	៣,៤
៥	គ្រាប់រុក្ខជាតិស្លុតដែលបរិភោគបាន	០,៥៥៦	២៤៥,៧១	២៤៦,០៣	២៤៧,៥៦	០,៦	០,៨
៦	ភោជនីយដ្ឋាន និងសណ្ឋាគារ	៥,៨៦១	២៨៩,០៤	២៩៨,៥៣	៣០០,៣៣	០,៦	៣,៩
៧	សម្ភារៈប្រើប្រាស់ផ្ទាល់ខ្លួន	០,៨៧៦	១៧៩,៧៧	១៩៣,៩៥	១៩៤,៩៨	០,៥	៨,៥
៨	ត្រីកែច្នៃ	១,៦៤៦	២៥២,៨៣	២៧០,២៩	២៧១,៦៨	០,៥	៧,៥
៩	ធុញជាតិដទៃទៀត	០,០៩០	៣០៦,៨៣	៣១៨,១២	៣១៩,៧៦	០,៥	៤,២
១០	សាច់ជ្រូក	៥,៦១៨	២០៤,៨៩	២៣៤,៥២	២៣៥,៤៧	០,៤	១៤,៩
១១	ការសម្អាត ការជួសជុល និងការជួសជុលសម្លៀកបំពាក់	០,០៤០	១៤០,៥៩	១៤៥,៨៣	១៤៦,៣០	០,៣	៤,១
១២	សម្លៀកបំពាក់ស្ត្រី និងក្មេងស្រី	១,០៦៥	១៤៨,១៩	១៥៥,១៥	១៥៥,៦២	០,៣	៥,០
១៣	បន្លែកែច្នៃ និងរក្សាទុកបានយូរ	០,៣៣៧	១៨០,៧៧	១៩៤,៣៣	១៩៤,៨៦	០,៣	៧,៨
១៤	សម្លៀកបំពាក់ផ្សេងទៀតទាំងពីរភេទ	០,២២២	១២៥,៦៥	១៣១,៨៤	១៣២,១៩	០,៣	៥,២
១៥	វាយនភ័ណ្ឌប្រើក្នុងគ្រួសារ	០,០១៥	១៧៥,៥៤	១៨០,៣២	១៨០,៧៦	០,២	៣,០
១៦	ស្រាបៀរ	០,៥៣២	១២៨,៧៧	១៣០,៤៦	១៣០,៧៣	០,២	១,៥
១៧	អង្ករដំណើប គុណភាពល្អ ខ្មែរ	០,៤២៩	១៤១,៨១	១៤៤,៦៩	១៤៤,៩៨	០,២	២,២
១៨	ប្រេងម៉ាស៊ីន	០,០៦២	១៥៣,០១	១៥៥,៧៧	១៥៦,០១	០,២	២,០
១៩	អង្ករលេខ១ គុណភាពល្អ បាត់ដំបង	៣,០៥២	២៣៥,៤០	២៣៩,៦៦	២៤០,០១	០,១	២,០
២០	គ្រឿងប្រើប្រាស់ធ្វើពីកែវ ប្រើលើតុ និងផ្ទះបាយ	០,០៧៨	១៤០,៧៣	១៤៨,៦៧	១៤៨,៨៩	០,១	៥,៨
២១	សម្ភារៈប្រើប្រាស់ក្នុងផ្ទះ	០,៣៩៧	១១៩,១៥	១២០,៣២	១២០,៤៥	០,១	១,១
២២	សាច់គោស្រស់	២,១៦៥	២៥៣,៦២	២៦២,៤៣	២៦២,៥៧	០,១	៣,៥
២៣	សាច់កែច្នៃក្នុងស្រុក	០,២៧៦	២៥០,១២	២៦៦,១៨	២៦៦,២២	០,០	៦,៤
២៤	នំប៉័ង	០,១៧៣	២៣៣,៦៧	២៣៩,៥៤	២៣៩,៥៤	០,០	២,៥
២៥	ស៊ុតស្រស់	១,០១៣	១៦១,៩៣	១៦៧,៣៦	១៦៧,៣៦	០,០	៣,៤
២៦	ស៊ុតកែច្នៃ	០,០៧៩	១៧៥,៤៩	១៨១,០១	១៨១,០១	០,០	៣,១
២៧	ស្រាប៊ិក	០,០១៤	១៦៨,៥៥	១៧២,៦៨	១៧២,៦៨	០,០	២,៤
២៨	ផ្ទះសម្បែង	១,០៥៤	១០០,០០	១០០,០០	១០០,០០	០,០	០,០
២៩	សេវាកម្មថែរក្សា និងជួសជុលលំនៅដ្ឋាន	០,៤៣៥	១៩១,០៦	២០៤,៧៧	២០៤,៧៧	០,០	៧,២
៣០	ការផ្គត់ផ្គង់ទឹក និងសេវាផ្សេងៗសម្រាប់លំនៅដ្ឋាន	២,៣០៧	១០០,០០	១០០,០០	១០០,០០	០,០	០,០
៣១	ថ្លៃអគ្គិសនី	៥,៣៥២	១០២,១៦	១០២,១៦	១០២,១៦	០,០	០,០
៣២	សេវាសុខាភិបាលក្រៅមន្ទីរពេទ្យ	១,១៤១	១២២,៩៤	១២៦,០៣	១២៦,០៣	០,០	២,៥
៣៣	សេវាកម្មមន្ទីរពេទ្យ	០,៤១២	១៨៥,៨៦	១៨៥,៨៦	១៨៥,៨៦	០,០	០,០
៣៤	ការថែរក្សា និងការជួសជុល	០,២៦៥	២៦១,៩១	២៨០,៩៣	២៨០,៩៣	០,០	៧,៣
៣៥	សេវាកម្មទូរស័ព្ទ និងទូរសារ	០,៤១១	១០០,៤២	១០០,៤២	១០០,៤២	០,០	០,០
៣៦	ការសិក្សា	១,១៧៤	១៦២,៣៨	១៦៥,៤៨	១៦៥,៤៨	០,០	១,៩
៣៧	សេវាកម្មហិរញ្ញវត្ថុ	០,០៣៧	៨៦,២៥	៨៦,២៥	៨៦,២៥	០,០	០,០
៣៨	សេវាកម្មដទៃទៀត	០,៨៥២	១១៨,៧៤	១១៨,៧៤	១១៨,៧៤	០,០	០,០
៣៩	ថ្នាំជក់	០,៨៣១	១៩៥,៩៧	២០២,២០	២០២,១៨	០,០	៣,២
៤០	រថយន្ត	៣,០៥៣	១០៧,៩៥	១០៨,៤៧	១០៨,៤៣	០,០	០,៥

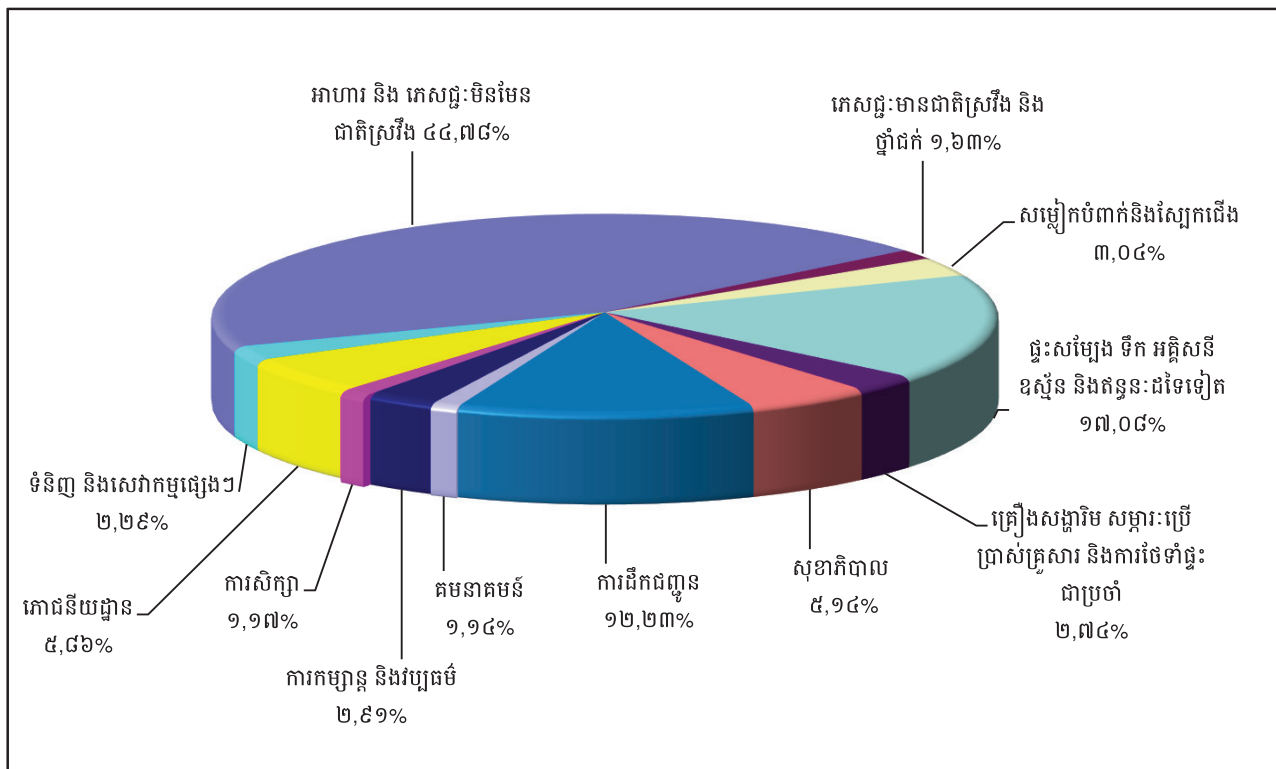
ប្រភព : វិទ្យាស្ថានជាតិស្ថិតិ

ក្រាហ្វូស្តិក ១ : សន្ទស្សន៍ថ្លៃទំនិញប្រើប្រាស់



ប្រភព : វិទ្យាស្ថានជាតិស្ថិតិ

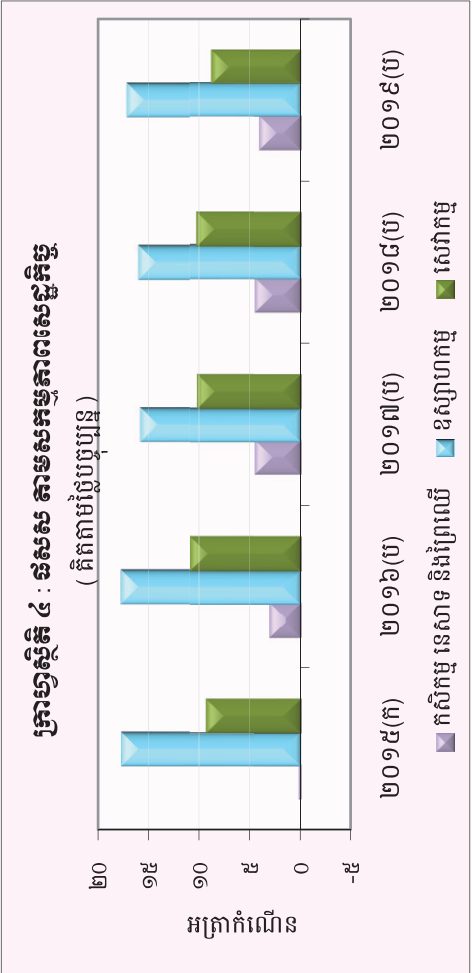
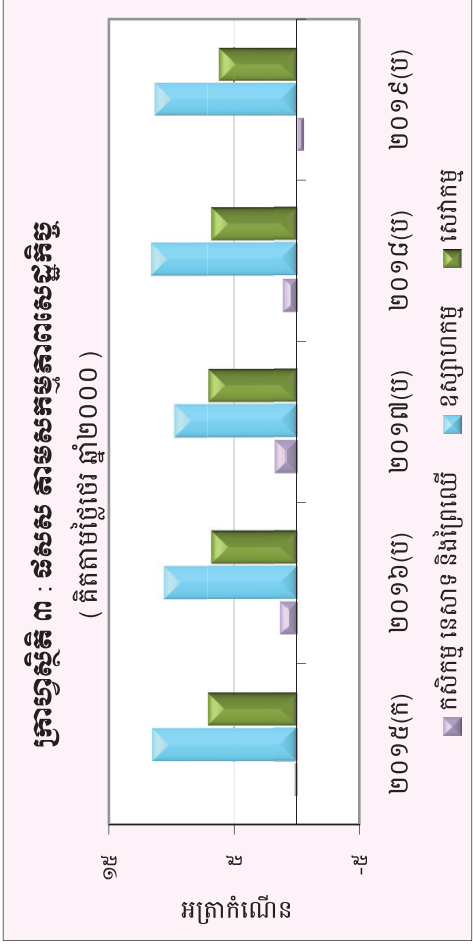
ក្រាហ្វូស្តិក ២ : សមាមាត្រមេគុណនៃសន្ទស្សន៍ថ្លៃក្នុងក្រុមទំនិញប្រើប្រាស់



ប្រភព : វិទ្យាស្ថានជាតិស្ថិតិ

តារាង ៣ : វិនិយោគវិនិយោគសម្រាប់ (ធនធាន)

	គិតតាមត្រីមាស (ធនធាន)				គិតតាមឆ្នាំ (ធនធាន)			
	២០១៥(ក)	២០១៦(ខ)	២០១៧(គ)	២០១៨(ឃ)	២០១៥(ក)	២០១៦(ខ)	២០១៧(គ)	២០១៨(ឃ)
ធនធាន គិតជាពាន់លានរៀល	៤២,៩៨១	៤៥,៩៦១	៤៩,១៧៧	៥២,៤៥០	៥៦,៥៧៤	៥៩,៤៣១	៦២,៤៥៤	៦៥,៤៥៤
ធនធាន គិតជាពាន់ដុល្លារអាមេរិក	១០,៦៧៩	១១,៤០៥	១២,១៤៨	១៣,០០១	១៣,៩០១	១៤,៦៩៦	១៥,៤៨៨	១៦,២៧៧
អត្រាកំណើន ធនធាន	៧,០	៦,៩	៧,០	៧,៥	៧,១	៧,១	៧,១	៧,១
អត្រាកំណើន ធនធាន (គិតជាពាន់លានដុល្លារ)	០,២	១,៣	១,៧	១,១	-០,៥	០,២	០,៤	០,៤
កសិកម្ម នេសាទ និងប្រៃសណីយ៍	១១,៥	១០,៦	៩,៧	១១,៦	១១,៣	១១,៧	១២,០	១២,១
ឧស្សាហកម្ម	៧,១	៦,៤	៧,០	៦,៤	៦,២	៦,៤	៦,៤	៦,៤
សេវាកម្ម	២,៤	៣,០	៣,២	៣,៤	៣,៥	៤,៥	៥,៥	៦,៥
ធនធាន សម្រាប់វិនិយោគ (គិតជាពាន់លានដុល្លារ)	៧១៣	៧១៦	៧១៦	៧១៦	៧១៦	៧១៦	៧១៦	៧១៦
ធនធាន សម្រាប់វិនិយោគ (គិតជាដុល្លារអាមេរិក)	១៦៦	១៦៦	១៦៦	១៦៦	១៦៦	១៦៦	១៦៦	១៦៦

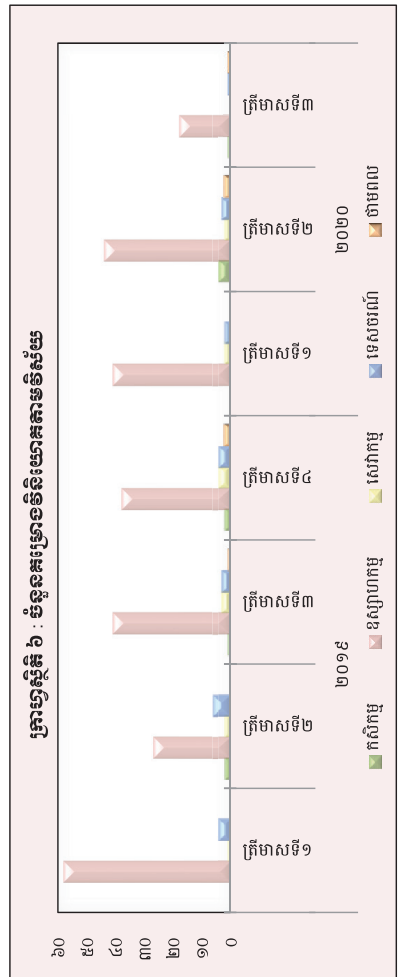
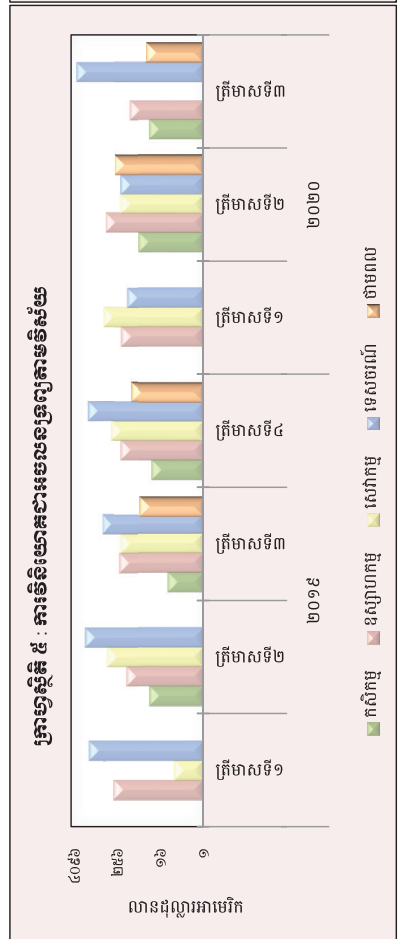


(ក) : ទិន្នន័យត្រីមាស
(ខ) : ឧស្សាហកម្ម
(គ) : សេវាកម្ម

តារាង ៤ : ការប្រែប្រួលនិយោគសេវាកម្មសាមីស័យ

(ឯកតា : លានដុល្លារអាមេរិក)

វិស័យ	កតិកកម្ម		ឧស្សាហកម្ម		សេវាកម្ម		សេវាកម្ម		សរុប	
	គម្រោង	អចលនទ្រព្យ	គម្រោង	អចលនទ្រព្យ	គម្រោង	អចលនទ្រព្យ	គម្រោង	អចលនទ្រព្យ	គម្រោង	អចលនទ្រព្យ
២០១៧										
សរុប	៧	២៧៤,៥	៩៧	៧២៦,៣	៤	១០៤៩,៥	៣	៣១៦,៦	១១១	៥,២១៦,៩
២០១៨										
ក្រីមាសទី៣	១	៣២,០	២៥	៤០៨,២	២	៥៥០,៤	២	១៣៧,៣	៣០	១,១២៧,៩
ក្រីមាសទី៤	៣	៧៩,៥	៤៣	២៩៣,២	៣	២៤០,៤	៦	១២៣៩,៤	៥៥	១,៥៦៦,៣
សរុប	១៣	៤៤៤,២	១១៥	៦៩៧,៧	១០	២៤៦៩,៩	១២	១,៥៧៧,៤	១៥០	៥,៥៤៥,៦
២០១៩										
ក្រីមាសទី១	-	-	៥៨	៣១០,១	១	៦,៨	៤	១,៦១៨,៨	៦៣	១,៩៣៥,៦
ក្រីមាសទី២	២	៣១,២	២៧	១៣៧,៥	២	៤៦០,៩	៦	២,០៥៧,៣	៣៧	២,៦៨៦,៩
ក្រីមាសទី៣	១	១០,០	៤១	២១៣,៤	៣	១៩៩,២	៣	៦៧១,៨	៤៩	១,១៥២,៥
ក្រីមាសទី៤	២	២៧,៥	៣៨	១៩៨,៥	៤	៣៦១,៤	៤	១,៧០៣,៧	៥០	២,៣៩១,៦
សរុប	៥	៦៨,៧	១៦៤	៥៥៩,៤	១០	១,០២៨,៣	១៧	៦,០៩១,៦	១៩៩	៤,១៦៦,៦
២០២០										
ក្រីមាសទី១	-	-	៤១	១៩១,០	២	៥៩២,១	២	១៣៣,០	៤៥	៩១៦,១
ក្រីមាសទី២	៤	៦២,៥	៤៤	៥០៩,០	២	១៩៨,១	៣	២០២,៤	៥៥	១,២៥៤,១
ក្រីមាសទី៣	១	៣១,៧	១៨	១០៩,៣	១	៣៤១,៥	១	៣៩,៩	២១	៣,៦៩៥,៩
សរុប	៥	៩៤,២	១០៣	៨០៩,៣	៥	៧៩០,៦	៦	៣៦១,៥	១២១	៥,៥៦៦,១



ប្រភព : ក្រុមហ៊ុនស្តារឡើងវិញ (គណៈកម្មការវិនិយោគកម្ពុជា)

តារាង ៥ : គម្រោងវិនិយោគដែលបានអនុម័តដោយក្រុមប្រឹក្សាអភិវឌ្ឍន៍កម្ពុជាតាមបណ្តាប្រទេសប្រទេស

(ឯកតា : លានដុល្លារអាមេរិក)

ប្រទេស	២០១៨		២០១៩			២០២០		
	ត្រីមាសទី៤	ត្រីមាសទី១	ត្រីមាសទី២	ត្រីមាសទី៣	ត្រីមាសទី៤	ត្រីមាសទី១	ត្រីមាសទី២	ត្រីមាសទី៣
កម្ពុជា	៧២៩,៥	១.០៥០,៤	២.៤៩១,៧	៣៣១,៨	៧៨៨,៤	៣៣២,៣	៤៣០,២	១.៨០៣,៧
ចិន	២២៧,៨	២៧៩,៩	៩៩,៣	២៧៥,៤	៦៦៦,៨	៤៧១,៩	៣៤៣,២	៣២,៩
កូរ៉េ	២,១	១៩,១	-	៦,០	-	-	២៣១,១	៣១,៧
សហរដ្ឋអាមេរិក	-	-	៥,៣	៤,៩	-	១៨,៦	១៤,៨	-
ថៃ	៦,៨	៦,៨	២,២	៧,៨	-	-	៥,០	៣៩,៩
វៀតណាម	២១,៤	-	-	២,៩	-	២,៣	៥,៩	-
ម៉ាឡេស៊ី	-	៤,៥	-	-	-	៣០,០	២១,៧	-
សាំងហ្គាពួរ	៦,៥	១០,៣	-	២,៩	-	-	៤៥,២	២,៧
តៃវ៉ាន់	១២,៩	២៤,៦	២៧,៣	៥,៨	-	២០,៨	២៧,១	២០,៧
អូស្ត្រាលី	-	-	-	-	-	-	-	-
អង់គ្លេស	១០,៣	៥០២,៧	៣,១	២៩២,៣	២៣,៤	-	២,០	-
ជប៉ុន	៨២២,៦	-	២,៣	-	២៩២,៤	៧,២	-	-
ហុងកុង	៥,៩	២៤,៦	៥៥,៧	២២២,៩	៦១៣,៣	៣២,២	២៣,៧	៣៩,៥
ផ្សេងៗ	៦,៧	១២,៧	០,០	០,០	៧,៣	០,៨	១០៤,០	១.៧២៤,៩
សរុប	១.៨៥២,៥	១.៩៣៥,៦	២.៦៨៦,៩	១.១៥២,៥	២.៣៩១,៦	៩១៦,១	១.២៥៤,១	៣.៦៩៥,៩

(សមាមាត្រនៃគម្រោងវិនិយោគដែលបានអនុម័ត)

កម្ពុជា	៣៩,៤	៥៤,៣	៩២,៧	២៨,៨	៣៣,០	៣៦,៣	៣៤,៣	៤៨,៨
ចិន	១២,៣	១៤,៥	៣,៧	២៣,៩	២៧,៩	៥១,៥	២៧,៤	០,៩
កូរ៉េ	០,១	១,០	-	០,៥	-	-	១៨,៤	០,៩
សហរដ្ឋអាមេរិក	-	-	០,២	០,៤	-	២,០	១,២	-
ថៃ	០,៤	០,៤	០,១	០,៧	-	-	០,៤	១,១
វៀតណាម	១,២	-	-	០,៣	-	០,៣	០,៥	-
ម៉ាឡេស៊ី	-	០,២	-	-	-	៣,៣	១,៧	-
សាំងហ្គាពួរ	០,៣	០,៥	-	០,២	-	-	៣,៦	០,១
តៃវ៉ាន់	០,៧	១,៣	១,០	០,៥	-	២,៣	២,២	០,៦
អូស្ត្រាលី	-	-	-	-	-	-	-	-
អង់គ្លេស	០,៦	២៦,០	០,១	២៥,៤	១,០	-	០,២	-
ជប៉ុន	៤៤,៤	-	០,១	-	១២,២	០,៨	-	-
ហុងកុង	០,៣	១,៣	២,១	១៩,៣	២៥,៦	៣,៥	១,៩	១,១
ផ្សេងៗ	០,៤	០,៧	០,០	០,០	០,៣	០,១	៨,៣	៤៦,៧
សរុប	១០០,០	១០០,០	១០០,០	១០០,០	១០០,០	១០០,០	១០០,០	១០០,០

* អចលនទ្រព្យ

ប្រភព : ក្រុមប្រឹក្សាអភិវឌ្ឍន៍កម្ពុជា (គណៈកម្មការវិនិយោគកម្ពុជា)

តារាង ៦ : អត្រាប្តូរប្រាក់ប្រចាំថ្ងៃ ក្នុងខែវិច្ឆិកា ឆ្នាំ២០២០

(រៀល/១ដុល្លារអាមេរិក)

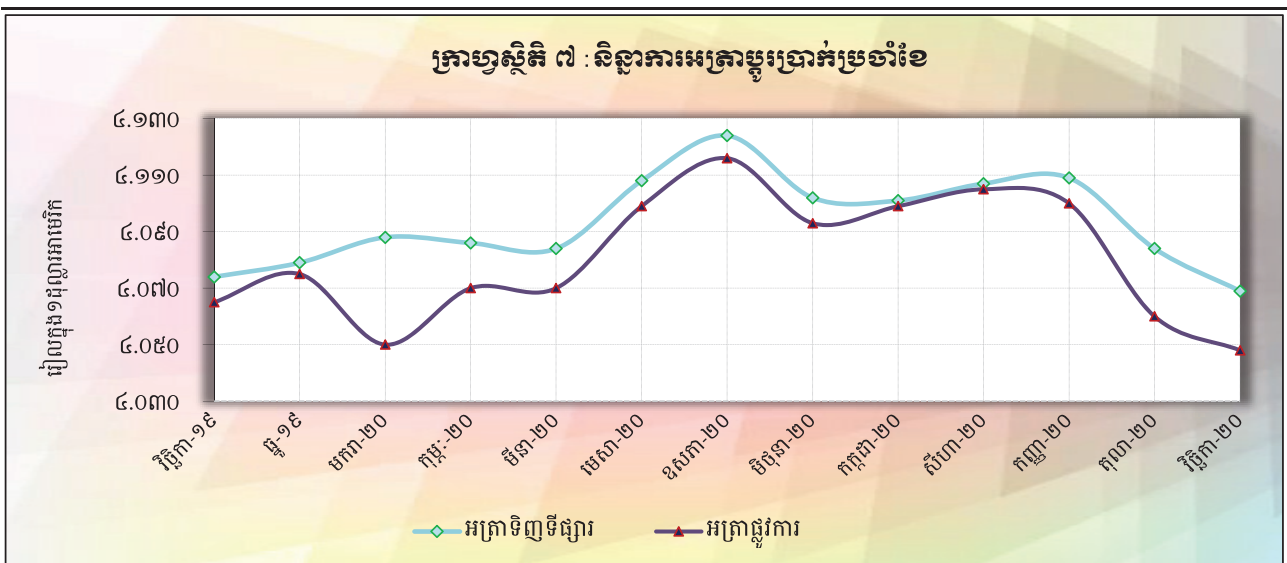
ថ្ងៃ	អត្រាប្តូរប្រាក់ទីផ្សារ			អត្រាប្តូរប្រាក់	បម្រែបម្រួលប្រចាំថ្ងៃ*	
	ទិញ	លក់	មធ្យម	ផ្លូវការ	គម្លាត	ភាគរយ
១	៤.០៨៤	៤.០៩៤	៤.០៨៩	៤.០៦០	០,០	០,០
២	៤.០៨១	៤.០៨៩	៤.០៨៥	៤.០៦០	-៣,០	-០,១
៣	៤.០៨១	៤.០៨៩	៤.០៨៥	៤.០៦៥	០,០	០,០
៤	៤.០៧៩	៤.០៨៨	៤.០៨៤	៤.០៦៥	-២,០	០,០
៥	៤.០៧៩	៤.០៨៨	៤.០៨៤	៤.០៦៥	០,០	០,០
៦	៤.០៧៩	៤.០៨៨	៤.០៨៤	៤.០៦៥	០,០	០,០
៧	៤.០៧២	៤.០៨១	៤.០៧៧	៤.០៦៥	-៧,០	-០,២
៨	៤.០៧២	៤.០៨១	៤.០៧៧	៤.០៦៥	០,០	០,០
៩	៤.០៧២	៤.០៨១	៤.០៧៧	៤.០៦៥	០,០	០,០
១០	៤.០៧២	៤.០៨១	៤.០៧៧	៤.០៦៥	០,០	០,០
១១	៤.០៧០	៤.០៧៧	៤.០៧៤	៤.០៦២	-២,០	០,០
១២	៤.០៦៧	៤.០៧៤	៤.០៧១	៤.០៦០	-៣,០	-០,១
១៣	៤.០៦៤	៤.០៧២	៤.០៦៨	៤.០៦០	-៣,០	-០,១
១៤	៤.០៦៤	៤.០៧២	៤.០៦៨	៤.០៦០	០,០	០,០
១៥	៤.០៦៤	៤.០៧២	៤.០៦៨	៤.០៦០	០,០	០,០
១៦	៤.០៦៤	៤.០៧២	៤.០៦៨	៤.០៥៨	០,០	០,០
១៧	៤.០៦៤	៤.០៧២	៤.០៦៨	៤.០៥៣	០,០	០,០
១៨	៤.០៦១	៤.០៦៩	៤.០៦៥	៤.០៥៣	-៣,០	-០,១
១៩	៤.០៦១	៤.០៦៩	៤.០៦៥	៤.០៥៣	០,០	០,០
២០	៤.០៦១	៤.០៦៩	៤.០៦៥	៤.០៥២	០,០	០,០
២១	៤.០៦១	៤.០៦៩	៤.០៦៥	៤.០៥២	០,០	០,០
២២	៤.០៦១	៤.០៦៩	៤.០៦៥	៤.០៥២	០,០	០,០
២៣	៤.០៦៣	៤.០៧២	៤.០៦៨	៤.០៥០	២,០	០,០
២៤	៤.០៦៣	៤.០៧២	៤.០៦៨	៤.០៥០	០,០	០,០
២៥	៤.០៦៤	៤.០៧០	៤.០៦៧	៤.០៤៨	១,០	០,០
២៦	៤.០៦៤	៤.០៧០	៤.០៦៧	៤.០៤៥	០,០	០,០
២៧	៤.០៦៤	៤.០៧០	៤.០៦៧	៤.០៤៥	០,០	០,០
២៨	៤.០៦៤	៤.០៧២	៤.០៦៨	៤.០៤៥	០,០	០,០
២៩	៤.០៦៤	៤.០៧២	៤.០៦៨	៤.០៤៥	០,០	០,០
៣០	៤.០៦៩	៤.០៧៧	៤.០៧៣	៤.០៤៨	៥,០	០,១
មធ្យម	៤.០៦៨	៤.០៧៦	៤.០៧២	៤.០៥៦	-០,៥	០,០

* គម្លាតអត្រាទិញទីផ្សារប្រចាំថ្ងៃ

តារាង ៧ : អត្រាប្តូរប្រាក់ប្រចាំខែ

(អត្រាចុងគ្រា រៀល/១ដុល្លារអាមេរិក)

	អត្រាប្តូរប្រាក់ទីផ្សារ				អត្រាប្តូរប្រាក់រដ្ឋបាល
	ទិញ	បម្រែបម្រួល % ប្រចាំខែ	លក់	មធ្យម	
ឆ្នាំ-១៥	៤.០៤៨	០,១០	៤.០៥៥	៤.០៥២	៤.០៥០
ឆ្នាំ-១៦	៤.០៣៩	០,១៧	៤.០៥០	៤.០៤៥	៤.០៣៧
ឆ្នាំ-១៧	៤.០៣៧	០,០៧	៤.០៤៦	៤.០៤២	៤.០៣៧
ឆ្នាំ-១៨	៤.០២៧	-០,២៧	៤.០៣៩	៤.០៣៣	៤.០១៨
២០១៩					
មីនា	៤.០១៩	០,៣០	៤.០៣០	៤.០២៥	៤.០១៥
មេសា	៤.០៤៩	០,៧៥	៤.០៥៨	៤.០៥៤	៤.០៥០
ឧសភា	៤.០៦៤	០,៣៧	៤.០៧៥	៤.០៧០	៤.០៦២
មិថុនា	៤.០៦៩	០,១២	៤.០៧៩	៤.០៧៤	៤.០៦៦
កក្កដា	៤.០៨៦	០,៤២	៤.០៩៦	៤.០៩១	៤.០៨៦
សីហា	៤.០៨៦	០,០០	៤.០៩៦	៤.០៩១	៤.០៨៨
កញ្ញា	៤.០៩៦	០,២៤	៤.១០៩	៤.១០៣	៤.០៩៥
តុលា	៤.០៦៤	-០,៧៨	៤.០៧៦	៤.០៧០	៤.០៤៨
វិច្ឆិកា	៤.០៧៤	០,២៥	៤.០៨៤	៤.០៧៩	៤.០៦៥
ធ្នូ	៤.០៧៩	០,១២	៤.០៨៩	៤.០៨៤	៤.០៧៥
២០២០					
មករា	៤.០៨៨	០,២២	៤.១០០	៤.០៩៤	៤.០៥០
កុម្ភៈ	៤.០៨៦	-០,០៥	៤.០៩៤	៤.០៩០	៤.០៧០
មីនា	៤.០៨៤	-០,០៥	៤.០៩៥	៤.០៩០	៤.០៧០
មេសា	៤.១០៨	០,៥៩	៤.១១៧	៤.១១៣	៤.០៩៩
ឧសភា	៤.១២៤	០,៣៩	៤.១៣៥	៤.១៣០	៤.១១៦
មិថុនា	៤.១០២	-០,៥៣	៤.១១៣	៤.១០៨	៤.០៩៣
កក្កដា	៤.១០១	-០,០២	៤.១១០	៤.១០៦	៤.០៩៩
សីហា	៤.១០៧	០,១៥	៤.១១៥	៤.១១១	៤.១០៥
កញ្ញា	៤.១០៩	០,០៥	៤.១១៧	៤.១១៣	៤.១០០
តុលា	៤.០៨៤	-០,៦១	៤.០៩៤	៤.០៨៩	៤.០៦០
វិច្ឆិកា	៤.០៦៩	-០,៣៧	៤.០៧៧	៤.០៧៣	៤.០៤៨



តារាង ១០: ស្ថិតិស្ថានភាពធនាគារកម្ពុជា *

(គិតជាប៊ីលានរៀល)

	កក្កដា-២០	សីហា-២០	កញ្ញា-២០	តុលា-២០	វិច្ឆិកា-២០
ទ្រព្យសកម្មបរទេសសុទ្ធ	៨១.១៦៩,៣	៨៣.០២៤,១	៨៣.៤៤០,៣	៨៤.៥០៩,៧	៨៣.៩៦៤,៩
ឥណទេយ្យពីអនិវាសន៍	៨១.៦៥៦,៨	៨៣.៥១៦,១	៨៣.៩២៨,០	៨៤.៩៩៦,១	៨៤.៤៥២,៤
ទ្រព្យអកម្មចំពោះអនិវាសន៍	-៤៨៧,៥	-៤៩២,០	-៤៨៧,៦	-៤៨៦,៤	-៤៨៧,៥
ឥណទេយ្យចំពោះគ្រឹះស្ថានទទួលប្រាក់បញ្ញើផ្សេងទៀត	៤.៤២៦,៥	៤.៣៤០,១	៤.៣៦៥,៤	៤.២៦៦,៦	៤.១៥២,២
ឥណទេយ្យសុទ្ធចំពោះរដ្ឋាភិបាល	-១៤.៤៥០,៨	-១៩.៦១៩,០	-១៩.៤៩០,៣	-១៩.២៣២,៥	-១៩.១១៤,៩
ឥណទេយ្យចំពោះរដ្ឋាភិបាល	០,០	០,០	០,០	០,០	០,០
ទ្រព្យអកម្មរដ្ឋាភិបាល	-១៤.៤៥០,៨	-១៩.៦១៩,០	-១៩.៤៩០,៣	-១៩.២៣២,៥	-១៩.១១៤,៩
ឥណទេយ្យចំពោះវិស័យផ្សេងៗ	២០៣,៥	១៦៩,៣	១៣៧,១	១៥៣,៣	១៣៨,៩
ឥណទេយ្យចំពោះគ្រឹះស្ថានហិរញ្ញវត្ថុផ្សេងទៀត	១២៥,៩	១២៦,៧	៩៧,៥	១០៧,២	១០២,៥
ឥណទេយ្យចំពោះរដ្ឋាភិបាលថ្នាក់ក្រោមជាតិ	០,០	០,០	០,០	០,០	០,០
ឥណទេយ្យចំពោះគ្រឹះស្ថានសាធារណៈមិនមែនហិរញ្ញវត្ថុ	០,០	០,០	០,០	០,០	០,០
ឥណទេយ្យចំពោះវិស័យឯកជន	៧៧,៦	៤២,៦	៣៩,៦	៤៦,១	៣៦,៤
រូបិយវត្ថុមូលដ្ឋាន	៤០.៨៥០,៣	៤១.៧៤២,៦	៤២.៣៦២,១	៤៣.២២៩,២	៤២.៧៦៩,០
រូបិយវត្ថុក្នុងចរាចរណ៍	១៤.១៣៩,២	១៤.៣៤១,២	១៤.៧០១,២	១៤.៧២៦,៥	១៤.៩៧៦,៥
ទ្រព្យអកម្មចំពោះគ្រឹះស្ថានទទួលប្រាក់បញ្ញើផ្សេងទៀត	២៦.៦៤៦,៧	២៧.២៧៦,៩	២៧.៦០៥,៥	២៨.៤២៩,៥	២៧.៧៣៣,៥
ទ្រព្យអកម្មចំពោះវិស័យផ្សេងទៀត	៦៤,៤	១២៤,៤	៥៥,៥	៧៣,២	៥៥,៥
ទ្រព្យអកម្មផ្សេងៗចំពោះគ្រឹះស្ថានទទួលប្រាក់បញ្ញើផ្សេងទៀត	១៩.៥០៥,៣	១៩.៣៣៤,៣	១៩.៧៤៥,៦	២០.៣៣០,១	២០.៦២៥,០
ប្រាក់បញ្ញើ និងមូលបត្រមិនមែនភាគហ៊ុន មិនរាប់បញ្ចូល					
ក្នុងរូបិយវត្ថុមូលដ្ឋាន	១១៣,៨	១១៤,២	១១០,៣	១១០,២	១១១,១
ប្រាក់បញ្ញើ រាប់បញ្ចូលក្នុងរូបិយវត្ថុទូទៅ	០,០	០,០	០,០	០,០	០,០
មូលបត្រមិនមែនភាគហ៊ុនរាប់បញ្ចូលក្នុងរូបិយវត្ថុទូទៅ	០,០	០,០	០,០	០,០	០,០
ប្រាក់បញ្ញើ មិនរាប់បញ្ចូលក្នុងរូបិយវត្ថុទូទៅ	៦៦,៩	៦៧,៣	៦៩,៧	៧០,០	៧១,០
មូលបត្រមិនមែនភាគហ៊ុន មិនរាប់បញ្ចូលក្នុងរូបិយវត្ថុទូទៅ	៤៦,៩	៤៧,០	៤០,៦	៤០,២	៤០,១
ប្រាក់កម្ចី	០,០	០,០	០,០	០,០	០,០
ឧបករណ៍ហិរញ្ញវត្ថុនិស្សន្ទ	០,០	០,០	០,០	០,០	០,០
ភាគហ៊ុន និង មូលធនផ្សេងទៀត	៨.១៤៤,៥	៨.៣៨០,៤	៧.៩៣៤,៤	៧.៧៣៨,០	៧.៣៣៥,៣
ខ្ទង់ផ្សេងៗ (សុទ្ធ)	-១.៦៦៥,៣	-១.៦៥៧,០	-១.៦៩៩,៨	-១.៧១០,២	-១.៦៩៩,៣
ផ្ទៀងផ្ទាត់តាម IFS	០,០	០,០	០,០	០,០	០,០

* រាប់បញ្ចូលតែទិន្នន័យធនាគារកម្ពុជា

** ទិន្នន័យកែសម្រួល

តារាង ១១: ស្ថិតិស្ថានភាពគ្រឹះស្ថានទទួលប្រាក់បញ្ញើផ្សេងៗ *

(គិតជាប៊ីលានរៀល)

	កក្កដា-២០	សីហា-២០	កញ្ញា-២០	តុលា-២០	វិច្ឆិកា-២០
ទ្រព្យសកម្មបរទេសសុទ្ធ	-១៥.០៨៤,៥	-១៤.៨២០,៧	-១៥.៣៧៩,៦	-១៦.៧០៣,២	-១៦.៨២៥,៧
ឥណទេយ្យពីអនិវាសន៍	១៨.៣៨៣,៤	១៩.២៣៦,០	១៨.១៥៨,៤	១៧.២០៦,២	១៦.៦២០,៥
ទ្រព្យអកម្មចំពោះអនិវាសន៍	-៣៣.៤៦៧,៩	-៣៤.០៥៦,៨	-៣៣.៥៣៨,១	-៣៣.៩០៩,៤	-៣៣.៤៤៦,២
ឥណទេយ្យចំពោះធនាគារកណ្តាល	៤៥.២៧៤,១	៤៥.៧៦១,៣	៤៦.៦១០,៣	៤៧.៦០៧,៩	៤៦.៨៧៣,៥
រូបិយវត្ថុ	១.៣៣៩,៧	១.៣៤១,០	១.៥០១,៧	១.៤២៨,៦	១.៤៦៥,២
ប្រាក់បញ្ញើជាទុនបម្រុង និងមូលបត្រមិនមែនភាគហ៊ុន	៤៣.៩១០,៩	៤៤.៣៩៩,៩	៤៥.០៨៨,៨	៤៦.១៦០,៤	៤៥.៣៩០,៨
ឥណទេយ្យផ្សេងទៀតចំពោះធនាគារកណ្តាល	២៣,៥	២០,៤	១៩,៨	១៨,៩	១៧,៥
ឥណទេយ្យសុទ្ធចំពោះរដ្ឋាភិបាល	-៤.៩៦៩,៥	-៤.៩៨៩,៤	-៤.៩០៤,៨	-៥.១១៦,៥	-៥.២៩៨,៧
ឥណទេយ្យចំពោះរដ្ឋាភិបាល	៨៩,៩	១០០,៥	១០៩,៧	១១៦,១	១០២,៨
ទ្រព្យអកម្មរដ្ឋាភិបាល	-៥.០៥៩,៤	-៥.០៨៩,៩	-៥.០១៤,៥	-៥.២៣២,៦	-៥.៤០១,៦
ឥណទេយ្យចំពោះវិស័យផ្សេងៗ	១៣៩.០៧២,៧	១៤០.៩៣៣,៨	១៤៤.២១៥,៥	១៤៥.៤០២,៥	១៤៧.៧៨៧,៥
ឥណទេយ្យចំពោះគ្រឹះស្ថានហិរញ្ញវត្ថុផ្សេងទៀត	៤.៦០៥,៦	៤.៣៤១,២	៤.៣៥៤,៩	៤.២១១,៦	៤.០៧៦,៨
ឥណទេយ្យចំពោះរដ្ឋាភិបាលថ្នាក់ក្រោមជាតិ	០,០	០,០	០,០	០,០	០,០
ឥណទេយ្យចំពោះគ្រឹះស្ថានសាធារណៈមិនមែនហិរញ្ញវត្ថុ	០,៦	០,៦	០,៦	០,៦	០,៦
ឥណទេយ្យចំពោះវិស័យឯកជន	១៣៤.៤៦៦,៥	១៣៦.៥៩២,១	១៣៩.៨៦០,១	១៤១.១៩០,៤	១៤៣.៧១០,១
ទ្រព្យសកម្មធនាគារកណ្តាល	៣.៣៨០,២	៣.៤៥៥,៣	៣.៣១៥,៧	៣.១៩៩,៨	៣.២០១,២
ប្រាក់បញ្ញើបន្ត រាប់បញ្ចូលក្នុងមិយវត្ថុទូទៅ	២៣.៤១៥,២	២៤.០៦៦,០	២៤.៩០៦,២	២៤.៦៧០,៦	២៤.៩៤០,៩
ប្រាក់បញ្ញើផ្សេងៗ រាប់បញ្ចូលក្នុងមិយវត្ថុទូទៅ	៩១.០៥២,៤	៩២.៣០២,២	៩៤.៤៥២,៥	៩៥.១១៧,០	៩៥.៧៩៤,៩
មូលបត្រមិនមែនភាគហ៊ុន រាប់បញ្ចូលក្នុងមិយវត្ថុទូទៅ	០,០	០,០	០,០	០,០	០,០
ប្រាក់បញ្ញើមិនរាប់បញ្ចូលក្នុងមិយវត្ថុទូទៅ	១៦១,៤	២៣៧,៨	១៩៧,២	១៧០,៨	១៨៧,២
មូលបត្រមិនមែនភាគហ៊ុន មិនរាប់បញ្ចូលក្នុងមិយវត្ថុទូទៅ	០,០	០,០	០,០	០,០	០,០
ប្រាក់កម្ចី	១.៥៧២,១	១.៥៧៥,២	១.៥៦១,៦	១.៥៧៧,៤	១.៥៧៨,៣
ឧបករណ៍ហិរញ្ញវត្ថុនិស្សន្ទ	០,០	០,០	០,០	០,០	០,០
ភាគហ៊ុន និង មូលធនផ្សេងៗ	៣៩.៨៥៦,៨	៤០.២៦៥,៧	៤០.៥៩១,៣	៤១.០៣៣,៣	៤២.៤០៥,៣
ខ្ទង់ផ្សេងៗ (សុទ្ធ)	៤.៨៥៤,៦	៤.៩៨២,៧	៥.៥១៦,៩	៥.៤២១,៨	៤.៨២៨,៨
ផ្ទៀងផ្ទាត់តាម IFS	០,០	០,០	០,០	០,០	០,០

* រាប់បញ្ចូលទិន្នន័យរបស់គ្រឹះស្ថានធនាគារពាណិជ្ជ និងគ្រឹះស្ថានមីក្រូហិរញ្ញវត្ថុទទួលប្រាក់បញ្ញើ

** ទិន្នន័យកែសម្រួល

តារាង ១២: ស្ថិតិស្ថានភាពគ្រឹះស្ថានទទួលប្រាក់បញ្ញើ*

(គិតជាប៊ីលានរៀល)

	កក្កដា-២០	សីហា-២០	កញ្ញា-២០	តុលា-២០	វិច្ឆិកា-២០
ទ្រព្យសកម្មបរទេសសុទ្ធ	៦៦.០៨៤,៨	៦៨.២០៣,៣	៦៨.០៦០,៧	៦៧.៨០៦,៥	៦៧.១៣៩,២
ឥណទេយ្យពីអនិវាសន៍	១០០.០៤០,១	១០២.៧៥២,២	១០២.០៨៦,៤	១០២.២០២,៣	១០១.០៧២,៩
ទ្រព្យអកម្មចំពោះអនិវាសន៍	-៣៣.៩៥៥,៣	-៣៤.៥៤៨,៨	-៣៤.០២៥,៧	-៣៤.៣៩៥,៨	-៣៣.៩៣៣,៧
ឥណទេយ្យក្នុងស្រុក	១១៥.៤៥៦,០	១១៦.៤៩៤,៧	១១៩.៩៩៧,៦	១២១.២០៦,៩	១២៣.៥១២,៧
ឥណទេយ្យសុទ្ធចំពោះរដ្ឋាភិបាល	-២៣.៨២០,២	-២៤.៦០៨,៤	-២៤.៣៩៥,១	-២៤.៣៤៩,០	-២៤.៤១៣,៧
ឥណទេយ្យចំពោះរដ្ឋាភិបាល	៨៩,៩	១០០,៥	១០៩,៧	១១៦,១	១០២,៨
ទ្រព្យអកម្មរដ្ឋាភិបាល	-២៣.៩១០,២	-២៤.៧០៩,០	-២៤.៥០៤,៨	-២៤.៤៦៥,១	-២៤.៥១៦,៥
ឥណទេយ្យចំពោះវិស័យផ្សេងៗ	១៣៩.២៧៦,២	១៤១.១០៣,១	១៤៤.៣៩២,៦	១៤៥.៥៥៥,៨	១៤៧.៩២៦,៤
ឥណទេយ្យចំពោះគ្រឹះស្ថានហិរញ្ញវត្ថុផ្សេងទៀត	៤.៧៣១,៥	៤.៤៦៧,៩	៤.៤៥២,៤	៤.៣១៨,៨	៤.១៧៩,៣
ឥណទេយ្យចំពោះរដ្ឋាភិបាលថ្នាក់ក្រោមជាតិ	០,០	០,០	០,០	០,០	០,០
ឥណទេយ្យចំពោះគ្រឹះស្ថានសាធារណៈមិនមែនហិរញ្ញវត្ថុ	០,៦	០,៦	០,៦	០,៦	០,៦
ឥណទេយ្យចំពោះវិស័យឯកជន	១៣៤.៥៤៤,២	១៣៦.៦៣៤,៦	១៣៩.៩៩៩,៧	១៤១.២៣៦,៤	១៤៣.៧៤៦,៥
ទ្រព្យអកម្មជ្វាវិយាសកម្មទូទៅ (M2)	១២៧.៣៣១,៥	១២៩.៤៩២,៨	១៣២.៦១៣,៦	១៣៣.១៥៥,៨	១៣៤.៣០៦,០
រូបិយវត្ថុគ្រឹះស្ថានទទួលប្រាក់បញ្ញើ	១២.៧៩៩,៤	១៣.០០០,២	១៣.១៩៩,៥	១៣.២៩៨,០	១៣.៥១១,៤
ប្រាក់បញ្ញើចរន្ត	២៣.៤៦៣,១	២៤.១៧៣,៩	២៤.៩៤៤,៥	២៤.៧២៦,៨	២៤.៩៨២,៧
ប្រាក់បញ្ញើផ្សេងទៀត	៩១.០៦៩,០	៩២.៣១៨,៧	៩៤.៤៦៩,៦	៩៥.១៣៤,១	៩៥.៨១១,៩
មូលបត្រមិនមែនភាគហ៊ុន	០,០	០,០	០,០	០,០	០,០
<i>ក្នុងនោះជាប្រភេទប្រាក់បញ្ញើ (នៃ M2)</i>	<i>១០៦.៧០៣,៤</i>	<i>១០៨.៥០២,៦</i>	<i>១១១.០៩៤,៣</i>	<i>១១១.៣៣៤,៩</i>	<i>១១២.៣៥៥,៩</i>
ប្រាក់បញ្ញើមិនរាប់បញ្ចូលក្នុងទ្រព្យសកម្មទូទៅ	២២៨,៣	៣០៥,១	២៦៦,៩	២៤០,៨	២៥៨,២
មូលបត្រមិនមែនភាគហ៊ុន មិនរាប់បញ្ចូលក្នុងទ្រព្យសកម្មទូទៅ	៤៦,៩	៤៧,០	៤០,៦	៤០,២	៤០,១
ប្រាក់កម្ចី	១.៥៧២,១	១.៥៧៥,២	១.៥៦១,៦	១.៥៧៧,៤	១.៥៧៨,៣
ឧបករណ៍ហិរញ្ញវត្ថុស្មុគស្មាញ	០,០	០,០	០,០	០,០	០,០
ភាគហ៊ុន និង មូលធនផ្សេងទៀត	៤៨.០០១,៣	៤៨.៦៤៦,១	៤៨.៥២៥,៧	៤៨.៧៧១,៣	៤៩.៧៤០,៧
ខ្ទង់ផ្សេងៗ (សុទ្ធ)	៤.៣៦០,៦	៤.៦៣១,៩	៥.០០៩,៨	៥.២២៤,៨	៤.៧២៨,៦
ផ្ទៀងផ្ទាត់តាម IFS	០,០	០,០	០,០	០,០	០,០

* រាប់បញ្ចូលទិន្នន័យរបស់ធនាគារកណ្តាល និងគ្រឹះស្ថានទទួលប្រាក់បញ្ញើផ្សេងទៀត (ODCs)

** ទិន្នន័យកែសម្រួល

តារាង ១៣: ស្ថិតិស្ថានភាពគ្រឹះស្ថានហិរញ្ញវត្ថុផ្សេងៗទៀត*

(គិតជាប៊ីលានរៀល)

	កក្កដា-២០	សីហា-២០	កញ្ញា-២០	តុលា-២០	វិច្ឆិកា-២០
ទ្រព្យសកម្មបរទេសសុទ្ធ	-១.២០៤,៤	-១.១៩៨,១	-១.២៥៦,៧	-១.២៦៨,៨	-១.៣៥៤,៣
ឥណទេយ្យពីអនិវាសជន	១២៨,៦	១២៨,៧	១១០,០	១០៧,១	១០២,៥
ទ្រព្យអកម្មចំពោះអនិវាសជន	-១.៣៣៣,០	-១.៣២៦,៧	-១.៣៦៦,៨	-១.៣៧៥,៩	-១.៤៥៦,៨
ឥណទេយ្យចំពោះគ្រឹះស្ថានទទួលប្រាក់បញ្ញើផ្សេងៗទៀត	៤៨២,៧	៤៦៥,៦	៤៧៨,៤	៤៨៤,០	៥៥៦,៥
ឥណទេយ្យសុទ្ធចំពោះរដ្ឋាភិបាល	-២៣,៨	-២៤,៨	-២៦,៦	-២៧,៤	-២៨,០
ឥណទេយ្យចំពោះរដ្ឋាភិបាល	១,៩	២,២	២,៤	២,៧	៣,២
ទ្រព្យអកម្មរដ្ឋាភិបាល	-២៥,៧	-២៧,០	-២៩,០	-៣០,១	-៣១,២
ឥណទេយ្យចំពោះវិស័យផ្សេងៗ	២.៣៦៥,៩	២.៣៨៧,៧	២.៤៣៩,៧	២.៤៥៦,៣	២.៤៩២,៥
ឥណទេយ្យចំពោះរដ្ឋាភិបាលថ្នាក់ក្រោមជាតិ	០,០	០,០	០,០	០,០	០,០
ឥណទេយ្យចំពោះគ្រឹះស្ថានសាធារណៈមិនមែនហិរញ្ញវត្ថុ	០,០	០,០	០,០	០,០	០,០
ឥណទេយ្យចំពោះវិស័យឯកជន	២.៣៦៥,៩	២.៣៨៧,៧	២.៤៣៩,៧	២.៤៥៦,៣	២.៤៩២,៥
ប្រាក់បញ្ញើ	៣៣,៥	៣៣,៦	២៧,៦	២៧,៦	២៨,១
មូលបត្រមិនមែនភាគហ៊ុន	០,០	០,០	០,០	០,០	០,០
ប្រាក់កម្ចី	១៨៤,៩	១៩៧,៣	២០៩,២	២០៨,៨	២១០,៦
ឧបករណ៍ហិរញ្ញវត្ថុនិស្សន្ទ	០,០	០,០	០,០	០,០	០,០
ភាគហ៊ុន និង មូលធនផ្សេងៗទៀត	១.៤៦៨,១	១.៤៨៣,១	១.៤៨៩,១	១.៤៨១,៤	១.៤៧៦,៨
ខ្ទង់ផ្សេងៗ (សុទ្ធ)	-៦៦,១	-៨៣,៥	-៩១,១	-៧៣,៦	-៤៨,៩
ផ្ទៀងផ្ទាត់តាម IFS	០,០	០,០	០,០	០,០	០,០

* រាប់បញ្ចូលតែទិន្នន័យរបស់គ្រឹះស្ថានធនាគារឯកទេស

** ទិន្នន័យកែសម្រួល

តារាង ១៤: ស្ថិតិស្ថានភាពគ្រឹះស្ថានហិរញ្ញវត្ថុ*

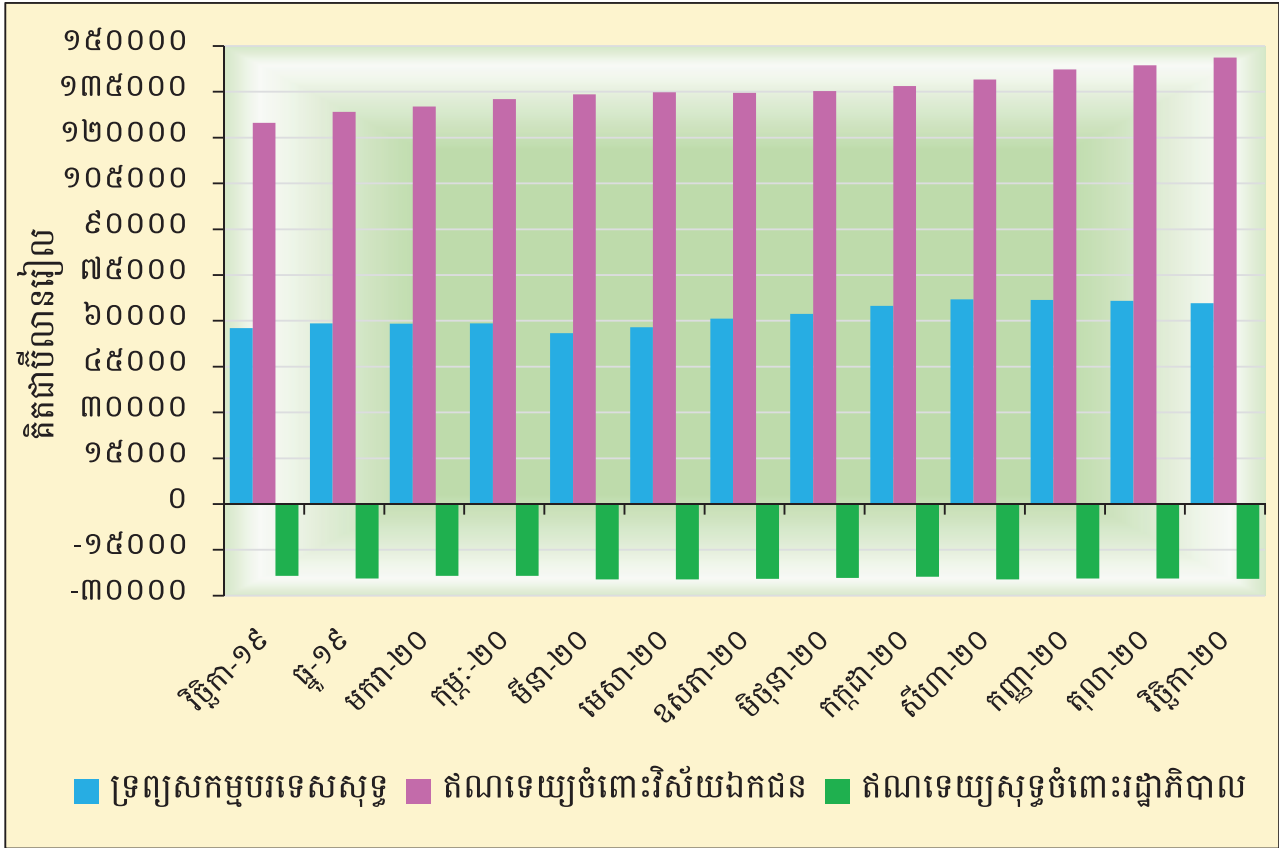
(គិតជាប៊ីលានរៀល)

	កក្កដា-២០	សីហា-២០	កញ្ញា-២០	តុលា-២០	វិច្ឆិកា-២០
ទ្រព្យសកម្មបរទេសសុទ្ធ	៦៤.៨៨០,៤	៦៧.០០៥,៣	៦៦.៨០៤,០	៦៦.៥៣៧,៧	៦៥.៧៨៤,៩
ឥណទេយ្យពីអនិវាសន	១០០.១៦៨,៧	១០២.៨៨០,៨	១០២.១៩៦,៤	១០២.៣០៩,៤	១០១.១៧៥,៤
ទ្រព្យអកម្មចំពោះអនិវាសន	-៣៥.២៨៨,៣	-៣៥.៨៧៥,៥	-៣៥.៣៩២,៤	-៣៥.៧៧១,៧	-៣៥.៣៩០,៦
ឥណទេយ្យក្នុងស្រុក	១១៣.០៦៦,៦	១១៤.៣៨៩,៦	១១៧.៩១៨,៣	១១៩.៣១៧,០	១២១.៧៩៧,៩
ឥណទេយ្យសុទ្ធចំពោះរដ្ឋាភិបាល	-២៣.៨៤៤,០	-២៤.៦៣៣,៣	-២៤.៤២១,៦	-២៤.៣៧៦,៣	-២៤.៤៤១,៧
ឥណទេយ្យចំពោះរដ្ឋាភិបាល	៩១,៨	១០២,៧	១១២,២	១១៨,៨	១០៦,០
ទ្រព្យអកម្មចំពោះរដ្ឋាភិបាល	-២៣.៩៣៥,៩	-២៤.៧៣៥,៩	-២៤.៥៣៣,៨	-២៤.៤៩៥,១	-២៤.៥៤៧,៧
ឥណទេយ្យចំពោះវិស័យឯកជន	១៣៦.៩១០,៦	១៣៩.០២២,៩	១៤២.៣៣៩,៩	១៤៣.៦៩៣,៤	១៤៦.២៣៩,៦
ឥណទេយ្យចំពោះរដ្ឋាភិបាលថ្នាក់ក្រោមជាតិ	០,០	០,០	០,០	០,០	០,០
ឥណទេយ្យចំពោះគ្រឹះស្ថានសាធារណៈមិនមែនហិរញ្ញវត្ថុ	០,៦	០,៦	០,៦	០,៦	០,៦
ឥណទេយ្យចំពោះវិស័យឯកជន	១៣៦.៩១០,០	១៣៩.០២២,៣	១៤២.៣៣៩,៤	១៤៣.៦៩២,៨	១៤៦.២៣៩,០
រូបិយវត្ថុគ្រូវគ្រឹះស្ថានហិរញ្ញវត្ថុ	១២.៧៨៤,៥	១២.៩៨២,៣	១៣.១៨២,៦	១៣.២៧៤,៣	១៣.៤៩០,០
ប្រាក់បញ្ញើ	១១៣.០៣៣,០	១១៤.៩៩២,៤	១១៧.៧៨៧,៦	១១៨.២២០,០	១១៩.១០៦,៩
មូលបត្រមិនមែនពីភាគហ៊ុន	០,០	០,០	០,០	០,០	០,០
ប្រាក់កម្ចី	១.៤៨៨,៧	១.៤៩៨,៨	១.៤៧៣,០	១.៤៩៦,៤	១.៤៩៤,៥
ឧបករណ៍ហិរញ្ញវត្ថុនិស្សន្ទ	០,០	០,០	០,០	០,០	០,០
ភាគហ៊ុន និង មូលបត្រផ្សេងៗ	៤៩.៤៦៩,៤	៥០.១២៩,៦	៥០.០១៤,៦	៥០.២៥២,៧	៥១.២១៧,៥
ខ្ទង់ផ្សេងៗ (សុទ្ធ)	១.១៧១,៣	១.៧៩២,៣	២.២៦៤,៣	២.៦១១,៣	២.២៧៣,៨
ភ្ញៀវផ្គត់ផ្គង់ IFS	០,០	០,០	០,០	០,០	០,០

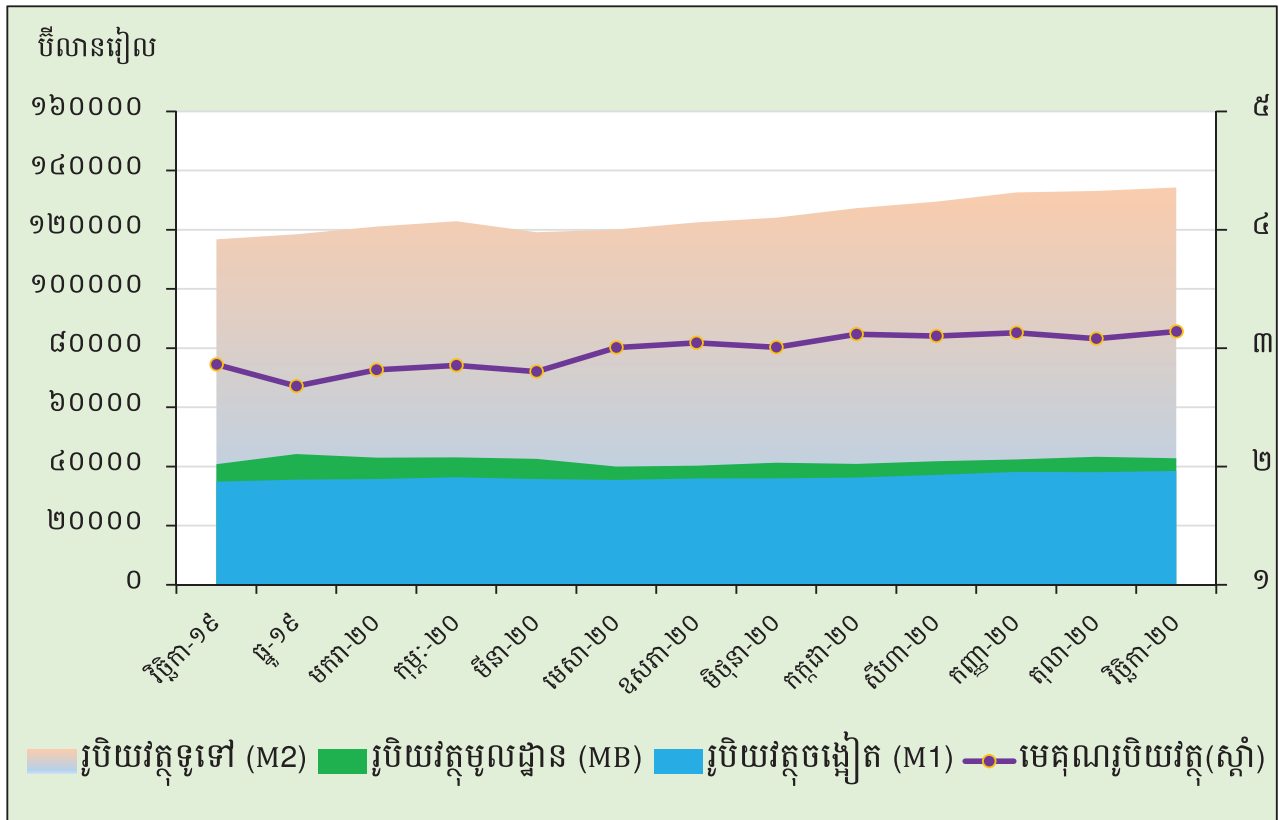
* រាប់បញ្ចូលទិន្នន័យរបស់គ្រឹះស្ថានទទួលប្រាក់បញ្ញើ និងគ្រឹះស្ថានហិរញ្ញវត្ថុផ្សេងទៀត

** ទិន្នន័យកែសម្រួល

ក្រាហ្វស្តីតិ ៨: ស្ថានភាពគ្រឹះស្ថានហិរញ្ញវត្ថុ



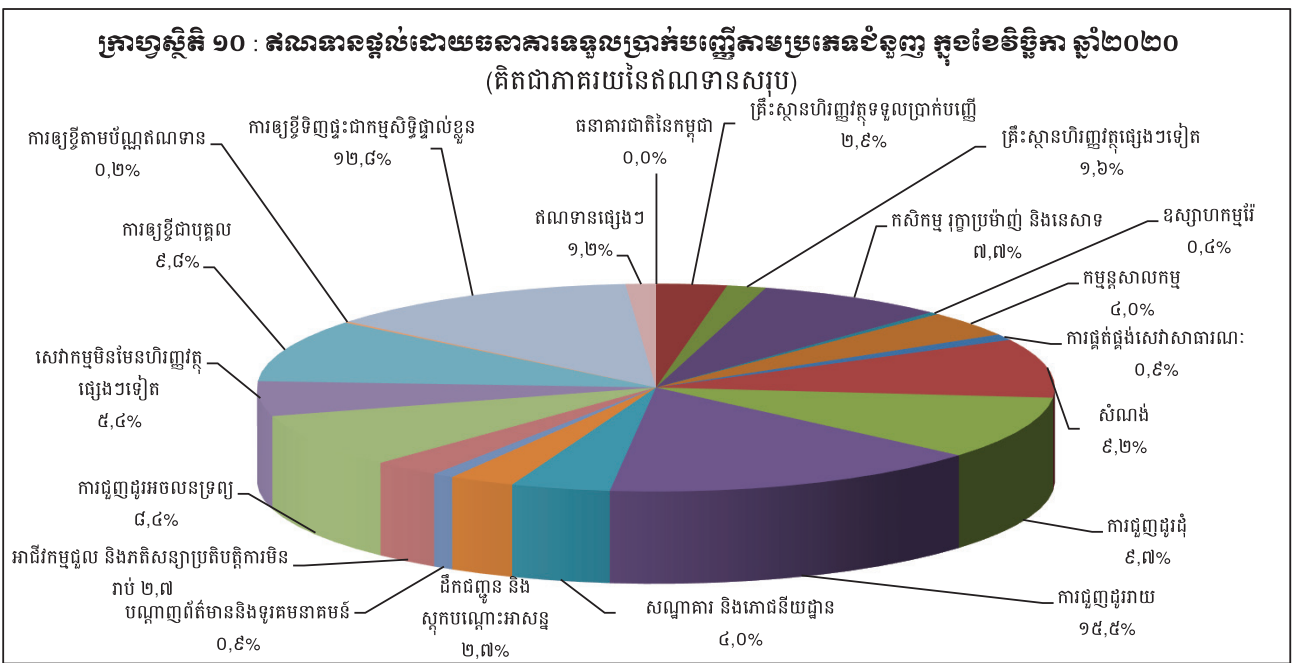
ក្រាហ្វស្តីតិ ៩: ធាតុផ្សេងៗនៃរូបិយវត្ថុសរុប



តារាង ១៥: ឥណទានផ្តល់ដោយធនាគារទទួលបានប្រាក់បញ្ញើតាមប្រភេទជំនួញ

(ឯកតា : ប៊ីលានរៀល)

	កក្កដា-២០	សីហា-២០	កញ្ញា-២០	តុលា-២០	វិច្ឆិកា-២០
១. គ្រឹះស្ថានហិរញ្ញវត្ថុ	៥.៤៩៧,០	៥.៣៤៣,៨	៥.៤៦៤,៨	៥.៤៩៤,៩	៥.៦៩១,៥
១.១ ធនាគារជាតិនៃកម្ពុជា	០,០	០,០	០,០	០,០	០,០
១.២ គ្រឹះស្ថានហិរញ្ញវត្ថុទទួលប្រាក់បញ្ញើ	៣.៣៨៩,២	៣.២៧១,០	៣.៤២៩,១	៣.៤៥៧,៣	៣.៦៥៣,០
១.៣ គ្រឹះស្ថានហិរញ្ញវត្ថុផ្សេងៗទៀត	២.១០៧,៨	២.០៧២,៨	២.០៣៥,៧	២.០៣៧,៥	២.០៣៨,៥
២. គ្រឹះស្ថានមិនបម្រើសេវាហិរញ្ញវត្ថុ	៨៣.៦៣៦,៨	៨៤.៨០១,៧	៨៦.៨០៥,០	៨៩.៤៦៦,៩	៩១.២០៧,២
២.១ កសិកម្ម រុក្ខាប្រមាញ់ និងនេសាទ	៨.៥៩១,៧	៨.៦១៦,៧	៨.៧១៧,៤	៩.៥៩៦,៧	៩.៧៧១,៥
២.២ ឧស្សាហកម្មរ៉ែ	៥០៧,៣	៥១៥,៦	៥២០,៩	៥១០,៧	៥០៨,៦
២.៣ កម្មន្តសាលកម្ម	៤.៦២៣,៧	៤.៧៤៤,៣	៤.៧៧៥,៨	៤.៨៨៥,៨	៥.០៤២,២
២.៤ ការផ្គត់ផ្គង់សេវាសាធារណៈ	១.០៧៥,០	១.១៤២,១	១.១៧៧,១	១.២១១,៩	១.២០៥,៩
២.៥ សំណង់	១០.៤៩៨,០	១០.៥៤១,០	១១.២១១,២	១១.៣១៥,៧	១១.៦៧៩,៩
២.៦ ការជួញដូរដុំ	១១.៨៦៣,១	១២.០៤៣,៤	១២.៣២៩,៥	១២.៣៦៤,៧	១២.៤០៦,៦
២.៧ ការជួញដូររាយ	១៧.៨៤៨,៧	១៨.១៦១,១	១៨.៤៧៥,៦	១៩.៣០០,២	១៩.៨២៧,៣
២.៨ សណ្ឋាគារ និងភោជនីយដ្ឋាន	៥.០២៤,៤	៥.០៧៨,៨	៥.០៨៨,៧	៥.១២០,១	៥.១២២,៦
២.៩ ដឹកជញ្ជូន និងស្តុកបណ្តោះអាសន្ន	២.៤៩១,៧	២.៦៦២,២	២.៩៣០,១	៣.៣៧៦,១	៣.៣៩០,៤
២.១០ បណ្តាញព័ត៌មាននិងទូរគមនាគមន៍	៧៩៦,៧	៨៧៤,២	៧៧១,៣	១.០៦៨,៨	១.០៨៥,៦
២.១១ អាជីវកម្មជួល និងភតិសន្យាប្រតិបត្តិការមិនរាប់បញ្ចូលភតិសន្យា និងការជួលអចលនទ្រព្យ	៣.៩២៦,៨	៣.៧៩៩,៦	៣.៦៣៧,៧	៣.៤៤២,០	៣.៤៩៥,១
២.១២ ការជួញដូរអចលនទ្រព្យ	៩.៤៥៤,៩	៩.៨៧០,២	១០.៣១៨,៧	១០.៦១៦,៤	១០.៧៦២,៦
២.១៣ សេវាកម្មមិនមែនហិរញ្ញវត្ថុផ្សេងៗទៀត	៦.៩៣៤,៧	៦.៧៥២,៣	៦.៨៥០,៩	៦.៦៩៧,៩	៦.៩០៩,០
៣. កម្រិតការផ្តល់ខ្លួន	២៤.៩២៣,៣	២៥.២៣៩,៣	២៥.៧១៥,៤	២៨.៧២៩,៨	២៩.០៨៥,៩
៣.១ ការឱ្យខ្ចីជាបុគ្គល	១០.៧៨៨,១	១០.៧៩៨,៤	១០.៩១៣,៩	១២.២៣៤,២	១២.៤៨៣,០
៣.២ ការឱ្យខ្ចីតាមប័ណ្ណឥណទាន	២១៤,៣	២១៩,៨	២២៥,៤	២៣៥,៨	២៤១,៣
៣.៣ ការឱ្យខ្ចីទិញផ្ទះជាកម្មសិទ្ធិផ្ទាល់ខ្លួន	១៣.៩២០,៩	១៤.២២១,០	១៤.៥៧៦,១	១៦.២៥៩,៧	១៦.៣៦១,៦
៤. ឥណទានផ្សេងៗ	១.៤៦៨,៣	១.៥៣១,៧	១.៥៤៧,០	១.៥៦០,៨	១.៥៦៤,៧
សរុបឥណទានដុល	១១៥.៥២៥,៥	១១៦.៩១៦,៥	១១៩.៥៣២,២	១២៥.២៥២,៣	១២៧.៥៣៩,៣



តារាង ១៦: បម្រែបម្រួលប្រចាំខែនៃឥណទានផ្តល់ដោយធនាគារទទួលបានប្រាក់បញ្ញើតាមប្រភេទជំនួញ

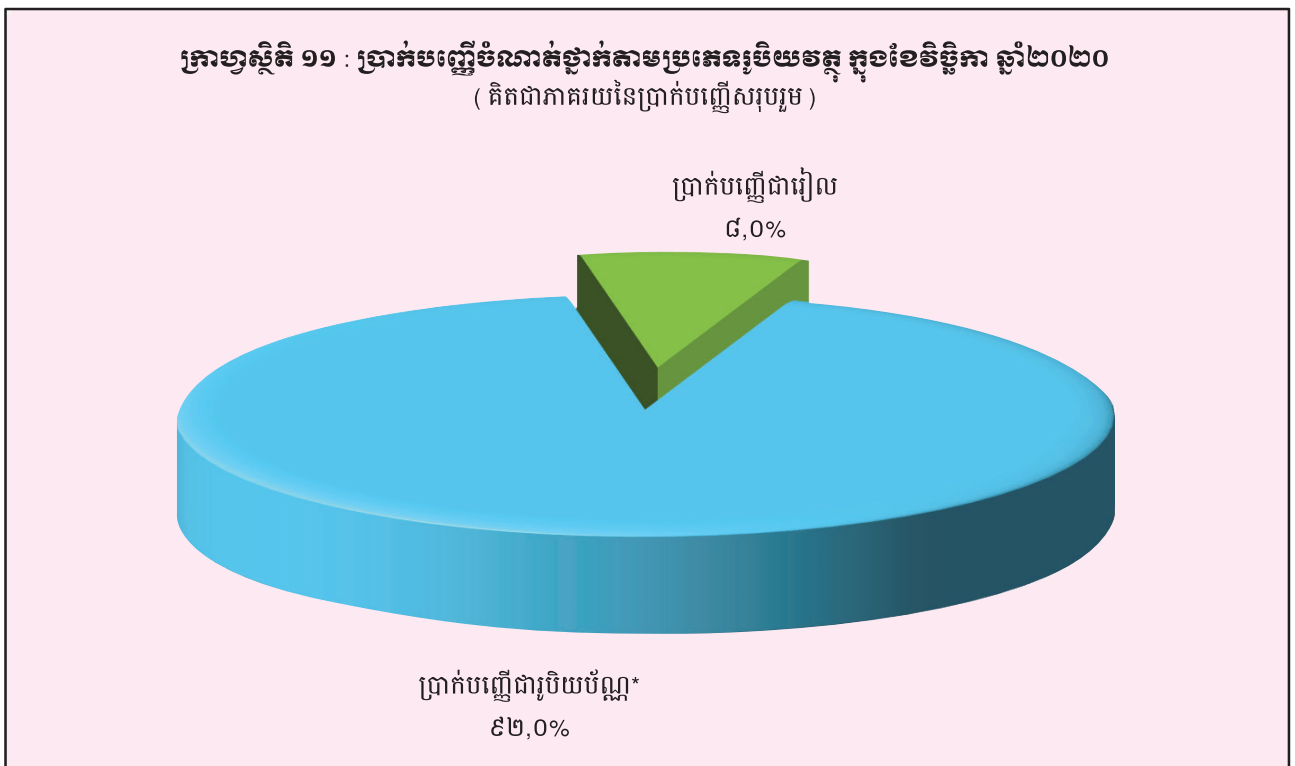
	កក្កដា-២០	សីហា-២០	កញ្ញា-២០	តុលា-២០	វិច្ឆិកា-២០
(បម្រែបម្រួលប្រចាំខែជាមីលានរៀល)					
១. គ្រឹះស្ថានហិរញ្ញវត្ថុ	៤៩,១	-១៥៣,៣	១២១,០	៣០,១	១៨៦,៦
១.១ ធនាគារជាតិនៃកម្ពុជា	០,០	០,០	០,០	០,០	០,០
១.២ គ្រឹះស្ថានហិរញ្ញវត្ថុទទួលបានប្រាក់បញ្ញើ	១០៣,៩	-១១៨,២	១៥៨,១	២៨,៣	១៩៥,៦
១.៣ គ្រឹះស្ថានហិរញ្ញវត្ថុផ្សេងៗទៀត	-៥៤,៨	-៣៥,០	-៣៧,១	១,៨	-៩,០
២. គ្រឹះស្ថានមិនបម្រើសេវាហិរញ្ញវត្ថុ	១.១៦៤,៣	១.១៦៤,៩	២.០០៣,៣	២.៦៦១,៩	១.៧៤០,៣
២.១ កសិកម្ម រុក្ខាប្រមាញ់ និងនេសាទ	២០០,៧	២៥,០	១០០,៦	៨៣,៣	២១៤,៨
២.២ ឧស្សាហកម្មរ៉ែ	-៦២,០	៨,៣	៥,៣	-១០,៣	-២,១
២.៣ កម្មវិសាលកម្ម	១០២,៨	១២០,៦	៣១,៥	១១០,០	១៥៦,៤
២.៤ ការផ្គត់ផ្គង់សេវាសាធារណៈ	១០៤,១	៦៧,១	៣៥,០	៣៤,៨	-៦,០
២.៥ សំណង់	១០៧,៥	៤៣,០	៦៧០,២	១០៤,៦	៣៦៤,១
២.៦ ការផ្គត់ផ្គង់	២៣៥,៩	១៨០,៣	២៨៦,១	៣៥,១	៤១,៩
២.៧ ការផ្គត់ផ្គង់រាយ	៣៨៩,៤	៣១២,៤	៣១៤,៤	៨២៤,៦	៥២៧,០
២.៨ សណ្ឋាគារ និងភោជនីយដ្ឋាន	-៤៥,៥	៥៤,៥	៩,៩	៣១,៤	២,៥
២.៩ ដឹកជញ្ជូន និងស្តុកបណ្តោះអាសន្ន	៣០១,៨	១៧០,៥	២៦៧,៩	៤៤៥,៩	១៤,៣
២.១០ បណ្តាញព័ត៌មាននិងទូរគមនាគមន៍	-៧២,៤	៧៧,៥	-១០២,៩	២៩៧,៥	១៦,៨
២.១១ អាជីវកម្មផ្តល់ និងភតិសន្យាប្រតិបត្តិការ មិនរាប់បញ្ចូលភតិសន្យា និងការជួលអចលនទ្រព្យ	-១៥៩,៦	-១២៧,៣	-១៦១,៩	-១៩៥,៧	៥៣,២
២.១២ ការផ្គត់ផ្គង់អចលនទ្រព្យ	៦០,៧	៤១៥,៤	៤៤៨,៤	២៩៧,៧	១៤៦,២
២.១៣ សេវាកម្មមិនមែនហិរញ្ញវត្ថុផ្សេងៗទៀត	១,០	-១៨២,៤	៩៨,៧	-១៥៣,០	២១១,០
៣. កម្រិតការផ្តល់ខ្លួន	២៧១,៥	៣១៦,០	៤៧៦,១	៣.០១៤,៤	៣៥៦,១
៣.១ ការឱ្យខ្ចីជាបុគ្គល	៥១,០	១០,៣	១១៥,៤	១.៣២០,៣	២៤៨,៨
៣.២ ការឱ្យខ្ចីតាមប័ណ្ណឥណទាន	៧,០	៥,៥	៥,៦	១០,៤	៥,៥
៣.៣ ការឱ្យខ្ចីទិញផ្ទះជាកម្មសិទ្ធិផ្ទាល់ខ្លួន	២១៣,៦	៣០០,១	៣៥៥,១	១.៦៨៣,៦	១០១,៩
៤. ឥណទានផ្សេងៗ	-៣៤,៩	៦៣,៤	១៥,៣	១៣,៨	៣,៩
សរុបឥណទានផ្តល់	១.៤៤៦,០	១.៣៩១,០	២.៦១៥,៩	៥.៧២០,១	២.២៨៧,០
(បម្រែបម្រួលប្រចាំខែជាភាគរយ)					
១. គ្រឹះស្ថានហិរញ្ញវត្ថុ	០,៩	-២,៨	២,៣	០,៦	៣,៤
១.១ ធនាគារជាតិនៃកម្ពុជា	០,០	០,០	០,០	០,០	០,០
១.២ គ្រឹះស្ថានហិរញ្ញវត្ថុទទួលបានប្រាក់បញ្ញើ	៣,២	-៣,៥	៤,៨	០,៨	៥,៧
១.៣ គ្រឹះស្ថានហិរញ្ញវត្ថុផ្សេងៗទៀត	-២,៥	-១,៧	-១,៨	០,១	-០,៤
២. គ្រឹះស្ថានមិនបម្រើសេវាហិរញ្ញវត្ថុ	១,៤	១,៤	២,៤	៣,១	១,៩
២.១ កសិកម្ម រុក្ខាប្រមាញ់ និងនេសាទ	២,៤	០,៣	១,២	៩,៦	២,២
២.២ ឧស្សាហកម្មរ៉ែ	-១០,៩	១,៦	១,០	-២,០	-០,៤
២.៣ កម្មវិសាលកម្ម	២,៣	២,៦	០,៧	២,៣	៣,២
២.៤ ការផ្គត់ផ្គង់សេវាសាធារណៈ	១០,៧	៦,២	៣,១	៣,០	-០,៥
២.៥ សំណង់	១,០	០,៤	៦,៤	០,៩	៣,២
២.៦ ការផ្គត់ផ្គង់	២,០	១,៥	២,៤	០,៣	០,៣
២.៧ ការផ្គត់ផ្គង់រាយ	២,២	១,៨	១,៧	៤,៥	២,៧
២.៨ សណ្ឋាគារ និងភោជនីយដ្ឋាន	-០,៩	១,១	០,២	០,៦	០,០
២.៩ ដឹកជញ្ជូន និងស្តុកបណ្តោះអាសន្ន	១៣,៨	៦,៨	១០,១	១៥,២	០,៤
២.១០ បណ្តាញព័ត៌មាននិងទូរគមនាគមន៍	-៨,៣	៩,៧	-១១,៨	៣៨,៦	១,៦
២.១១ អាជីវកម្មផ្តល់ និងភតិសន្យាប្រតិបត្តិការ មិនរាប់បញ្ចូលភតិសន្យា និងការជួលអចលនទ្រព្យ	-៣,៩	-៣,២	-៤,៣	-៥,៤	១,៥
២.១២ ការផ្គត់ផ្គង់អចលនទ្រព្យ	០,៦	៤,៤	៤,៥	២,៩	១,៤
២.១៣ សេវាកម្មមិនមែនហិរញ្ញវត្ថុផ្សេងៗទៀត	០,០	-២,៦	១,៥	-២,២	៣,២
៣. កម្រិតការផ្តល់ខ្លួន	១,១	១,៣	១,៩	១១,៧	១,២
៣.១ ការឱ្យខ្ចីជាបុគ្គល	០,៥	០,១	១,១	១២,១	២,០
៣.២ ការឱ្យខ្ចីតាមប័ណ្ណឥណទាន	៣,៤	២,៦	២,៦	៤,៦	២,៣
៣.៣ ការឱ្យខ្ចីទិញផ្ទះជាកម្មសិទ្ធិផ្ទាល់ខ្លួន	១,៦	២,២	២,៥	១១,៦	០,៦
៤. ឥណទានផ្សេងៗ	-២,៦	៤,៣	១,០	០,៩	០,៣
សរុបឥណទានផ្តល់	១,៣	១,២	២,២	៤,៨	១,៨

តារាង ១៧: ប្រាក់បញ្ញើនៅធនាគារទទួលប្រាក់បញ្ញើ

(ឯកតា : ប៊ីលានរៀល)

	កក្កដា-២០	សីហា-២០	កញ្ញា-២០	តុលា-២០	វិច្ឆិកា-២០
ប្រាក់បញ្ញើជាទៀង					
ប្រាក់បញ្ញើចរន្ត	២.៨១៦,៩	២.៧៤៧,២	២.៨៨២,១	២.៨២៨,៤	២.៩២៤,៦
ប្រាក់បញ្ញើសន្សំ	២.០២៣,២	២.១២៤,២	២.០៤៤,៦	២.១៨២,៤	២.១៨២,០
ប្រាក់បញ្ញើមានកាលកំណត់	៣.៨៥៩,០	៣.៩០១,៥	៣.៩៥០,១	៤.៣៨១,៨	៤.២៦៥,៨
ប្រាក់បញ្ញើផ្សេងៗ	១១០,៣	១២៨,៦	១៨២,៩	១៧១,៦	១៩១,៨
សរុប	៨.៨០៩,៥	៨.៩០១,៥	៩.០៥៩,៧	៩.៥៦៤,៣	៩.៥៦៤,២
ប្រាក់បញ្ញើជាវិបិយប័ណ្ណ*					
ប្រាក់បញ្ញើចរន្ត	២៣.០៥៧,៤	២៣.៧៤០,៤	២៤.២២២,៤	២៤.០៣៣,៧	២៤.៣៧០,៥
ប្រាក់បញ្ញើសន្សំ	៣០.៩៧២,៥	៣១.៩២៤,៩	៣២.៨៩៦,០	៣៣.៥០៤,៣	៣៤.៣៧២,៤
ប្រាក់បញ្ញើមានកាលកំណត់	៤៥.៩០៤,៥	៤៦.១៦៧,៦	៤៦.៦៩២,២	៤៩.៣៦៨,៨	៤៩.៦៤០,៤
ប្រាក់បញ្ញើផ្សេងៗ	១.២៨០,៣	១.៣៩០,១	១.៤៩០,០	១.៤៣៤,០	១.៤១៨,១
សរុប	១០១.២១៤,៨	១០៣.២២២,៩	១០៥.៣០០,៦	១០៨.៣៤០,៨	១០៩.៨០១,៤
សរុបរួម	១១០.០២៤,៣	១១២.១២៤,៤	១១៤.៣៦០,៤	១១៧.៩០៥,១	១១៩.៣៦៥,៦

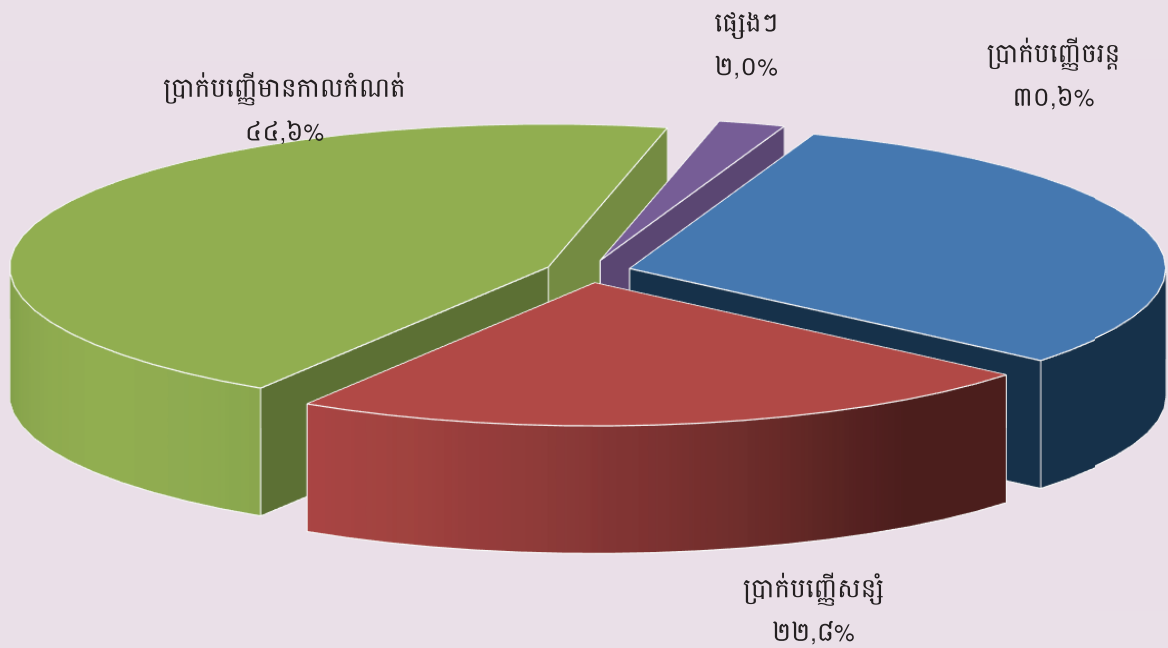
* ប្រាក់បញ្ញើជាវិបិយប័ណ្ណរបស់និវាសន និងអនិវាសនកម្ពុជា



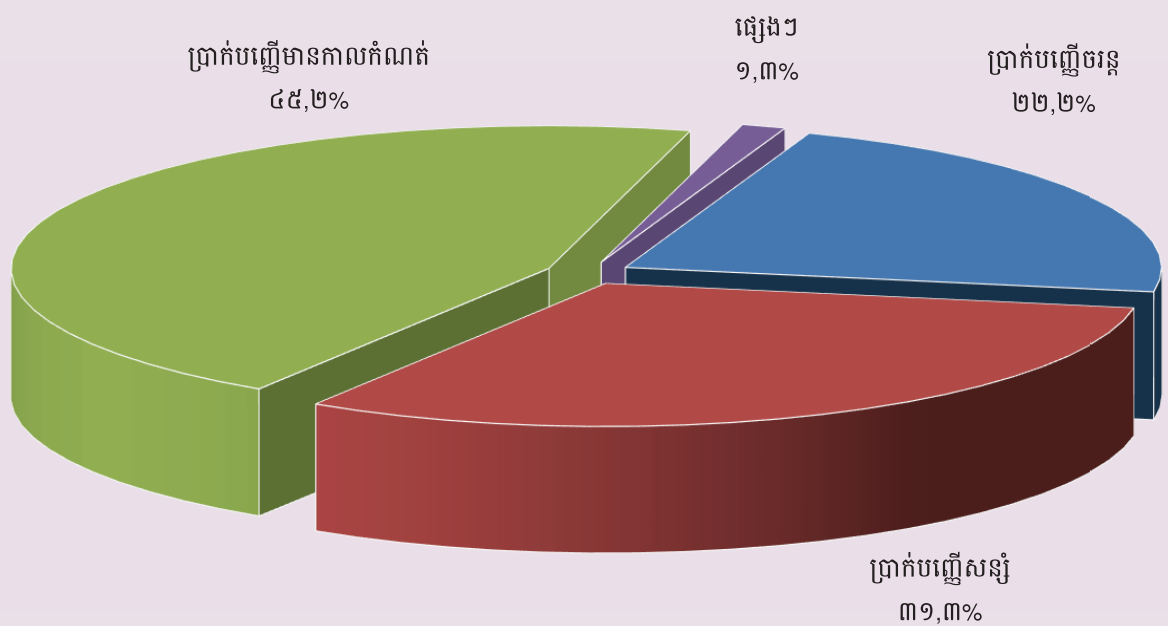
តារាង ១៨: បម្រែបម្រួលប្រចាំខែនៃប្រតិបត្តិការប្រាក់បញ្ញើរបស់ធនាគារទទួលប្រាក់បញ្ញើ

	កក្កដា-២០	សីហា-២០	កញ្ញា-២០	តុលា-២០	វិច្ឆិកា-២០
(បម្រែបម្រួលប្រចាំខែជាបីណាស់)					
ប្រាក់បញ្ញើជាទៀង					
ប្រាក់បញ្ញើចរន្ត	១៧៤,៦	-៦៩,៧	១៣៤,៩	-៥៣,៧	៩៦,១
ប្រាក់បញ្ញើសន្សំ	៦៦,៣	១០១,០	-៧៩,៦	១៣៧,៨	-០,៤
ប្រាក់បញ្ញើមានកាលកំណត់	១៤៣,០	៤២,៥	៤៨,៦	៤៣១,៧	-១១៦,០
ប្រាក់បញ្ញើផ្សេងៗ	-៤,៥	១៨,៣	៥៤,៣	-១១,៣	២០,២
សរុប	៣៧៩,៣	៩២,០	១៥៨,២	៥០៤,៥	-០,១
ប្រាក់បញ្ញើជារូបិយប័ណ្ណ					
ប្រាក់បញ្ញើចរន្ត	១៨៦,២	៦៨២,៩	៤៨២,០	-១៨៨,៧	៣៣៦,៧
ប្រាក់បញ្ញើសន្សំ	៩៣៩,៧	៩៥២,៣	៩៧១,២	៦០៨,៣	៨៦៨,០
ប្រាក់បញ្ញើមានកាលកំណត់	១.១២៦,៩	២៦៣,០	៥២៤,៧	២.៦៧៦,៦	២៧១,៦
ប្រាក់បញ្ញើផ្សេងៗ	-២,៤	១០៩,៨	៩៩,៩	-៥៦,០	១៤,២
សរុប	២.២៥០,៤	២.០០៨,១	២.០៧៧,៧	៣.០៤០,២	១.៤៩០,៦
សរុបរួម	២.៦២៩,៨	២.១០០,១	២.២៣៦,០	៣.៥៤៤,៧	១.៤៩០,៥
(បម្រែបម្រួលប្រចាំខែតាមរយៈ)					
ប្រាក់បញ្ញើជាទៀង					
ប្រាក់បញ្ញើចរន្ត	៦,៦	-២,៥	៤,៩	-១,៩	៣,៤
ប្រាក់បញ្ញើសន្សំ	៣,៤	៥,០	-៣,៧	៦,៧	០,០
ប្រាក់បញ្ញើមានកាលកំណត់	៣,៨	១,១	១,២	១០,៩	-២,៦
ប្រាក់បញ្ញើផ្សេងៗ	-៤,០	១៦,៦	៤២,២	-៦,២	១១,៨
សរុប	៤,៥	១,០	១,៨	៥,៦	០,០
ប្រាក់បញ្ញើជារូបិយប័ណ្ណ					
ប្រាក់បញ្ញើចរន្ត	០,៨	៣,០	២,០	-០,៨	១,៤
ប្រាក់បញ្ញើសន្សំ	៣,១	៣,១	៣,០	១,៨	២,៦
ប្រាក់បញ្ញើមានកាលកំណត់	២,៥	០,៦	១,១	៥,៧	០,៦
ប្រាក់បញ្ញើផ្សេងៗ	-០,២	៨,៦	៧,២	-៣,៨	១,០
សរុប	២,៣	២,០	២,០	២,៩	១,៤
សរុបរួម	២,៨	១,៩	២,០	៣,១	១,៣

ក្រាហ្វស្ត៊ីតិ ១២ : ប្រាក់បញ្ញើជារៀងរាល់ឆ្នាំដោយប្រភេទ ក្នុងខែវិច្ឆិកា ឆ្នាំ២០២០
 (គិតជាភាគរយនៃប្រាក់បញ្ញើជារៀងរាល់ឆ្នាំ)



ក្រាហ្វស្ត៊ីតិ ១៣ : ប្រាក់បញ្ញើជារូបិយប័ណ្ណដោយប្រភេទ ក្នុងខែវិច្ឆិកា ឆ្នាំ២០២០
 (គិតជាភាគរយនៃប្រាក់បញ្ញើជារូបិយប័ណ្ណសរុប)



តារាង ១៩: សកម្មភាពផ្តល់ឥណទានរបស់គ្រឹះស្ថានមីក្រូហិរញ្ញវត្ថុ*

គ្រា	ចំនួន				ចំនួនប្រាក់កម្ចី (ប៊ីលានរៀល)	អត្រាការប្រាក់	
	ស្រុក	ឃុំ	ភូមិ	គ្រួសារ		ខែ	ឆ្នាំ
ឆ្នាំ២០១៣	២.២៨២	១៦.៣៨៤	៨៩.៨២៩	១.៦១០.៨៤៤	៥.៣៦៤	២%-៣%	២៧%-៣៩%
ឆ្នាំ២០១៤	២.៧៥៤	១៨.២៥៤	១០៧.៩៦៤	១.៨៤៤.៨៩៣	៨.៣៤០	២%-៣%	២៧%-៣៩%
ឆ្នាំ២០១៥	៤.៥៧៦	២៧.៥១០	១៤១.៥១៤	២.១៤៩.១៨០	១២.៣៦៥	២%-៤%	២៥%-៤១%
ឆ្នាំ២០១៦	៥.៩៧១	៣២.៥៩៩	១៥៥.៤៩៩	២.១២៩.៩០៧	១២.៩៥៤	២%-៤%	២៥%-៤១%
២០១៧*							
		ចំនួនសខា				អត្រាការប្រាក់	
	ការិយាល័យ កណ្តាល			ចំនួនអ្នកកម្ចី**		ខែ	ឆ្នាំ
		ខេត្ត/ក្រុង	ស្រុក/ខ័ណ្ឌ				
ឆ្នាំ២០១៧	៧៦	៣៦៦	៩៧៥	១.៧៧៦.៤៦៧	១៧.២៣៦	១,៤%-២,៥%	១៦,៩%-២៨,៨%
ឆ្នាំ២០១៨	៨០	៣៩៩	៩៤៤	១.៨៧២.៩១៦	២១.៨១៣	១,២%-២,០%	១៥,១%-២៤,០%
២០១៩							
មករា	៨០	៣៩៩	៩៤៤	១.៨៨១.៨២២	២២.៦៣០	១,២%-២,០%	១៥,០%-២៤,០%
កុម្ភៈ	៨១	៣៩៩	៩៤៤	១.៨៩៣.១៧៥	២៣.២០៦	១,២%-១,៩%	១៤,៧%-២២,៧%
មីនា	៨១	៣៩៩	៩៤៧	១.៩១៧.៦៨៩	២៤.០២០	១,២%-១,៩%	១៥,០%-២២,៧%
មេសា	៨១	៤០០	៩៤៩	១.៩៤៤.៨១៨	២៤.៦៧៥	១,២%-១,៩%	១៤,៩%-២២,៧%
ឧសភា	៨១	៤០១	៩៤៩	១.៩៦៨.៨០៤	២៥.២៩៣	១,២%-១,៩%	១៤,៩%-២២,៧%
មិថុនា	៨១	៤០៥	៩៥៦	១.៩៩០.៨២២	២៥.៩២២	១,២%-១,៨%	១៥,០%-២១,៤%
កក្កដា	៨១	៣៩៥	៩៥៣	២.០១៣.៤៣០	២៦.៧០៥	១,២%-១,៧%	១៤,៤%-២០,១%
សីហា	៨២	៣៩៦	៩៥៦	២.០៣៦.១១៤	២៧.៤៥៤	១,២%-១,៧%	១៤,៥%-២០,១%
កញ្ញា	៨២	៣៩៧	៩៦០	២.០៥០.៦២២	២៧.៩៨៧	១,២%-១,៧%	១៤,៣%-២០,០%
តុលា	៨២	៤០២	៩៦២	២.០៧៣.៤០៨	២៨.២៩១	១,១%-១,៧%	១៤,២%-២០,០%
វិច្ឆិកា	៨២	៤០៣	៩៦៥	២.០៩១.៣៦៥	២៨.៨៨៦	១,១%-១,៧%	១៤,២%-១៩,៨%
ធ្នូ	៨២	៤០៦	៩៦៥	២.១០៩.១៧០	២៩.៣៥៧	១,១%-១,៦%	១៣,៤%-១៨,៧%
២០២០							
មករា	៨១	៣៨១	៩០៩	២.០៥៣.៩៥៧	២៩.៣១៤	១,១%-១,៦%	១៣,៦%-១៨,៥%
កុម្ភៈ	៨១	៣៧៧	៩១០	២.០៧០.៤៨១	២៩.៩៣០	១,១%-១,៦%	១៣,៩%-១៩,២%
មីនា	៨១	៣៧៦	៩១០	២.០៨១.៣២៨	៣០.២៦៧	១,១%-១,៧%	១៣,៨%-១៩,៤%
មេសា	៨១	៣៧៩	៩១៣	២.០៩៥.៤០៨	២៩.៨៤៣	១,១%-១,៧%	១៣,៦%-១៩,៤%
ឧសភា	៨០	៣៧០	៨៨៧	២.០៣១.៩០៤	២៩.២៥៩	១,១%-១,៦%	១៣,៧%-១៩,១%
មិថុនា	៨០	៣៦៧	៨៨៩	២.០៤០.១៤៣	២៩.២២៦	១,១%-១,៦%	១៣,៤%-១៨,៨%
កក្កដា	៨០	៣៦៧	៨៨៥	២.០៥៩.៧៥៩	២៩.៧៦០	១,១%-១,៦%	១៣,៤%-១៨,៧%
សីហា	៨០	៣៧២	៨៩២	២.០៦៥.៥៥៩	៣០.២២០	១,១%-១,៦%	១៣,៤%-១៨,៧%
កញ្ញា	៨០	៣៧២	៨៩៣	២.០៨០.៥៣២	៣០.៩១៦	១,០%-១,៥%	១២,៨%-១៧,៦%
តុលា	៧៩	៣៤២	៧៤៩	១.៩១៥.៤៨៤	២៦.៦៧៣	១,១%-១,៦%	១៣,៨%-១៨,៨%
វិច្ឆិកា	៧៩	៣៤៣	៧៤៩	១.៩២០.៩៦២	២៧.១៨៩	១,១%-១,៦%	១៣,៤%-១៨,៤%

* រាប់បញ្ចូលមីក្រូហិរញ្ញវត្ថុ និងមីក្រូហិរញ្ញវត្ថុទទួលប្រាក់បញ្ញើ

** រួមបញ្ចូលបុគ្គលនិងក្រុមហ៊ុន

*** ទិន្នន័យកែសម្រួល

តារាង ២០: ការដាក់ទុនមូលប្បទានប្រកួតប្រជែងគ្នាដោយសេរី: សកាដាក់ទុន

កាលបរិច្ឆេទ	ចំនួន	ចំនួនថ្ងៃ	ចំនួន	ចំនួនទឹកប្រាក់	ចំនួនទឹកប្រាក់	មូលប្បទានប័ក្របញ្ជូនប្រឡប់	
	មូលប្បទានប័ក្រ	ដាក់ទុន	មូលប្បទានប័ក្រ	សរុប	មធ្យមប្រចាំថ្ងៃ	ចំនួន	ទឹកប្រាក់
	បានទូទាត់		ដាក់ទុនក្នុងថ្ងៃ	(ប៊ីលានរៀល)	(ប៊ីលានរៀល)	មូលប្បទានប័ក្រ	(ប៊ីលានរៀល)
	១	២	៣=១/២	៤	៥=៤/២	៦	៧
ឆ្នាំ ២០១៥	១០.៧០៩	២២	៤៨៧	៥១៩,៩	២៣,៦	២៩	០,៧៩
សរុប	១០៦.៩១៩	២៣៣	៤៥៩	៤.៨៥៤,២	២០,៨	២៥២	៤៧,៤
ឆ្នាំ ២០១៦	៣.៩៣៨	២២	១៧៩	៤៩០,០	២២,៣	១៣	៣,១៥
សរុប	៨២.២៩១	២៤២	៣៤០	៥.៤២១,៨	២២,៤	១៨៦	១១៧,៥០
ឆ្នាំ ២០១៧	៣.០៧៤	២០	១៥៤	៥៩៩,០	៣០,០	២២	១២,៤៨
សរុប	៣៧.៤៤៥	២៣៩	១.៨៨៥	៦.៦០៧,៨	៣៣,១	១៣៨	២៨,៥១
ឆ្នាំ ២០១៨	២.៩៩៤	១៩	១៥៨	៩៣៥,១	៤៩,២	១៦	៦,៥៨
សរុប	៣៨.២៤៩	២៣២	១៦៥	៩.៤២៤,១	៤០,៦	១៩៧	១៥២,៩០
២០១៩							
មករា	៣.៦២០	២១	១៧២	១.៣១៨,៥	៦២,៨	១៣	០,៦៣
កុម្ភៈ	៣.២៧៩	១៩	១៧៣	៩៤១,៩	៤៩,៦	១២	០,៤៥
មីនា	៣.២៣៣	២០	១៦២	១.១៦៨,៣	៥៨,៤	១៣	២,៧០
មេសា	៣.១១៨	១៨	១៧៣	៨៩៤,៩	៤៩,៧	១៤	៣,៧៣
ឧសភា	៣.៣៧៥	១៧	១៩៩	១.២៩៩,៨	៧៦,៥	២១	១១,៤១
មិថុនា	៣.២០១	១៩	១៦៨	៨៩២,៣	៤៧,០	១៦	១០,០៤
កក្កដា	៣.៨៤៥	២៣	១៦៧	១.០២៥,២	៤៤,៦	១២	៣៤,៦៣
សីហា	៣.៦៦៩	២២	១៦៧	១.០៦៥,៨	៤៨,៤	២៩	៤៧៧,៧០
កញ្ញា	៣.៣៩៧	១៨	១៨៩	១.២៦៩,៣	៧០,៥	២០	៧៥,០០
តុលា	៣.៦៤១	២០	១៨២	១.១៤៥,៦	៥៧,៣	១៩	២,០៧
វិច្ឆិកា	៣.៥៨៤	១៨	១៩៩	៩៩៧,០	៥៥,៤	១៥	១,១៥
ធ្នូ	៣.៧៣៤	២១	១៧៨	១.៥៨៤,១	៧៥,៤	១៨	១១,៣៣
សរុប	៤១.៦៩៦	២៣៦	១៧៧	១៣.៦០២,៧	៥៧,៦	២០៦	៦៣០,៨៤
២០២០							
មករា	៣.២២១	២១	១៥៣	១.៤២៥,០	៦៧,៩	២១	២,០០
កុម្ភៈ	៣.១១៣	២០	១៥៦	១.២៨៣,០	៦៤,២	៣	០,១០
មីនា	៣.៣៤១	២១	១៥៩	១.៩៨៥,៦	៩៤,៦	១១	០,៦៥
មេសា	២.៩៦៥	២២	១៣៥	៥.៧៨១,៦	២៦២,៨	១០	៤.០០៥,២៧
ឧសភា	២.៤៦៥	១៧	១៤៥	១.៥១៧,៥	៨៩,៣	៦	០,២៤
មិថុនា	២.៨៦១	២១	១៣៦	២.០៣៥,១	៩៦,៩	៨	៥៤៥,០៣
កក្កដា	៣.០៤២	២៣	១៣២	១.២៩០,៦	៥៦,១	៨	១៣,១៥
សីហា	២.៥៦៣	១៦	១៦០	១.៥៧៤,៤	៩៨,៤	៥	៥០០,២៥
កញ្ញា	២.៩៦៦	១៨	១៦៥	១.២៧២,២	៧០,៧	៨	០,៤៣
តុលា	២.៩៥៦	១៩	១៥៦	១.៤៧៧,២	៧៧,៧	១០	០,៣៩
វិច្ឆិកា	២.៨១៣	១៩	១៤៨	១.៤៧៣,៦	៧៧,៦	៦	៦,៨៤
សរុប	៣២.៣០៦	២១៧	១៤៩	២១.១១៥,៧	៩៧,៣	៩៦	៥.០៧៤,៣៥

តារាង ២១: ការវាស់វែងមូលប្បទានប្រកបដោយសុវត្ថិភាពសាមគ្គីភាពសាមគ្គីភាព

កាលបរិច្ឆេទ	ចំនួន	ចំនួនថ្ងៃ	ចំនួន	ចំនួនទឹកប្រាក់	ចំនួនទឹកប្រាក់	មូលប្បទានប្រកបដោយសុវត្ថិភាពសាមគ្គីភាពសាមគ្គីភាព	
	មូលប្បទានប្រកបដោយសុវត្ថិភាព	ផាត់ទាត់	មូលប្បទានប្រកបដោយសុវត្ថិភាព	សរុប	មធ្យមប្រចាំថ្ងៃ	ចំនួន	ទឹកប្រាក់
	បានទូទាត់		ផាត់ទាត់ក្នុងថ្ងៃ	(លានដុល្លារអាមេរិក)	(លានដុល្លារអាមេរិក)	មូលប្បទានប្រកបដោយសុវត្ថិភាព	(លានដុល្លារអាមេរិក)
	១	២	៣=១/២	៤	៥=៤/២	៦	៧
ឆ្នាំ ២០១៥	៩៨.០៦២	២២	៤.៤៥៧	១.៨៥៩,៨	៨៤,៥	៧២៨	២១,២
សរុប	៩៩២.៤៣៤	២៣៣	៤.២៥៩	២០.៧៥៤,៤	៨៩,១	៧.១៧០	២៦៨,០
ឆ្នាំ-២០១៦	៩២.៨២០	២២	៤.២១៩	២.២២០,៤	១០០,៩	៧៧៨	៤៤,៨
សរុប	១.០២៥.២០៩	២៤២	៤.២៣៦	២១.៧៩០,៤	៩០,០	៨.៧៣៨	៤៣៩,៦
ឆ្នាំ-២០១៧	១០១.០៩៣	២០	៥.០៥៥	២.៨២៤,៦	១៤១,២	៧៨៩	៣៧,៦
សរុប	១.១០៧.៧៥២	២៣៩	៤.៦៣៥	២៦.៨១២,៧	១១២,២	៩.៨០៧	៤៤០,៤
ឆ្នាំ-២០១៨	១១១.៩៧៨	១៩	៥.៨៩៤	៣.៩១៧,១	២០៦,២	៩០៤	៦៣,៦
សរុប	១.២៣៨.២៣២	២៣២	៥.៣៣៧	៤១.៤៦២,៧	១៧៨,៧	១០.៤៧៤	២.៦៨៦,១
២០១៩							
មករា	១១៨.១៣៥	២១	៥.៦២៥	៥.១២៨,៧	២៤៤,២	៩២៨	៧៦,៥
កុម្ភៈ	៩៤.៧២២	១៩	៤.៩៨៥	៣.១៧២,១	១៦៧,០	៦៨៧	៣៣,១
មីនា	១១១.៨៤២	២០	៥.៥៩២	៣.៩៤៥,០	១៩៧,៣	៨៤៨	៨១,២
មេសា	១០៤.៥៤០	១៨	៥.៨០៨	៣.៩១៥,២	២១៧,៥	៨៩៦	៤៩,១
ឧសភា	១០៩.៧៥៨	១៧	៦.៤៥៦	៣.៨៣៩,៤	២២៥,៨	១.០១៣	៦០,៣
មិថុនា	១០៦.០១៨	១៩	៥.៥៨០	៣.៨៤០,៧	២០២,១	៧៨៨	៦៩,៨
កក្កដា	១២៦.៦៩៥	២៣	៥.៥០៨	៤.៥៤៦,៤៥	១៩៧,៧	១.០៦៦	៧៧,២
សីហា	១១៧.៨៤០	២២	៥.៣៥៦	៤.៣៦៧,២	១៩៥,៥	៩៦៩	៨៥,៣
កញ្ញា	១០៣.៨២០	១៨	៥.៧៦៨	៣.៥៣៩,៧	១៩៦,៦	៧៨៩	៤២,២
តុលា	១១៧.៨២៨	២០	៥.៨៩១	៤.២១៥,១	២១០,៨	៩០៦	៣៩,៨
វិច្ឆិកា	១០៥.២៤៩	១៨	៥.៨៤៧	៦.៦៥១,០	៣៦៩,៥	៨០០	៣.០៧៧,៨
ធ្នូ	១២១.៣៨៣	២១	៥.៧៧៩	៤.៤៤៨,៥	២១១,៨	៩៦៤	៨៧,១
សរុប	១.៣៣៧.៨០០	២៣៦	៥.៦៦៩	៥១.៦០៩,១	២១៨,៧	១០.៦៥៤	៣.៧៧៩,៩
២០២០							
មករា	១១២.៩៤៥	២១	៥.៣៧៨	៤.១៥៥,៦	១៩៧,៩	៨៥៤	១៤២,០
កុម្ភៈ	១០៤.៨៩៩	២០	៥.២៤៥	៣.៥១៣,១	១៧៥,៧	៧៩៣	៥៧,៧
មីនា	១១៥.៩៨៤	២១	៥.៥២៣	១១.៣៣៨,៦	៥៣៩,៩	៨៤៥	៧.៥៣៩,៥
មេសា	៩២.៥៧២	២២	៤.២០៨	៣.៥៨០,៩	១៦២,៨	៧២០	៤៤៧,៨
ឧសភា	៨៦.០១១	១៧	៥.០៥៩	២.៩៥១,១	១៧៣,៦	៧០៦	៦៤,៧
មិថុនា	៩៥.០៩៩	២១	៤.៥២៩	៣.៦០២,៣	១៧១,៥	៦៥៦	៨៨,៩
កក្កដា	១០៣.៦៣៣	២៣	៤.៥០៦	៣.៥៦៥,០	១៥៥,០	៦៥៤	២៧,៦
សីហា	៨៥.២២០	១៦	៥.៣២៦	២.៨១៩,២	១៧៦,២	៥៧៥	២៨,០
កញ្ញា	៩៤.៥៧៦	១៨	៥.២៥៤	៣.៥៨៥,៤	១៩៩,២	៦៦២	២០៩,០
តុលា	៩៥.៥២៨	១៩	៥.០២៨	៣.៣៣៧,៨	១៧៥,៧	៦១៦	៣៨,០
វិច្ឆិកា	១០១.៨៩៤	១៩	៥.៣៦៣	៣.៤០១,៥	១៧៩,០	៨២៥	៤៩,៨
សរុប	១.០៨៨.៣៦១	២១៧	៥.០១៥	៤៥.៥៥០,៣	២១១,៣	៧.៩០៦	៨.៦៩២,៨

តារាង ២២ : ចំនួនភ្ញៀវបរទេសមកដល់ប្រទេសកម្ពុជា

	២០២០			% នៃចំនួនសរុប		បម្រែបម្រួល %	
	កញ្ញា	តុលា	វិច្ឆិកា	តុលា	វិច្ឆិកា	តុលា/កញ្ញា	វិច្ឆិកា/តុលា
(ភ្ញៀវមកដល់ប្រទេសកម្ពុជាបែងចែកតាមប្រភេទ)							
ព្រលានយន្តហោះអន្តរជាតិភ្នំពេញ	១១.០២៨	១២.០៩៦	១១.៧៥៨	៥៩,៩	៦៤,៧	៩,៧	-២,៨
ព្រលានយន្តហោះអន្តរជាតិកងកេង	២.៩៦៥	៣.០៣៦	៤៧	១៥,០	០,៣	២,៤	-៩៨,៥
ព្រលានយន្តហោះអន្តរជាតិសៀមរាប	២	០	១៩	០,០	០,១	-១០០,០	១០០,០
ផ្លូវគោក	៧.១៤២	៥.០៧៨	៦.៣៦០	២៥,១	៣៥,០	-២៨,៩	២៥,២
ផ្លូវទឹក	០	០	០	០,០	០,០	០,០	០,០
ព្រះវិហារ	០	០	០	០,០	០,០	០,០	០,០
សរុប	២១.១៣៧	២០.២១០	១៨.១៨៤	១០០,០	១០០,០	-៤,៤	-១០,០
(ភ្ញៀវមកដល់ប្រទេសកម្ពុជាបែងចែកតាមប្រភេទ)							
អ្នកទេសចរ	៧.០២០	៥.០៨៨	៦.៣២១	២៥,២	៣៤,៨	-២៧,៥	២៤,២
អ្នកជំនួញ	១៣.៤៨២	១៤.៣៦៣	១០.៩៥៩	៧១,១	៦០,៣	៦,៥	-២៣,៧
ផ្សេងៗ	៦៣៥	៧៥៩	៩០៤	៣,៧	៥,០	១៩,៥	១៩,១
សរុប	២១.១៣៧	២០.២១០	១៨.១៨៤	១០០,០	១០០,០	-៤,៤	-១០,០
(ដំបូងប្រទេសបង្រួបដល់មានភ្ញៀវមកដល់ប្រទេសកម្ពុជាច្រើនជាង)							
ចិន	១០.៥២៣	១១.៤៦៥	៨.១៦៨	៥៦,៧	៤៤,៩	៩,០	-២៨,៨
ថៃ	៦.៩៤១	៥.៣៣២	៦.២៦៤	២៦,៤	៣៤,៤	-២៣,២	១៧,៥
កូរ៉េខាងត្បូង	៦៥៨	៥៩២	៥៩៦	២,៩	៣,៣	-១០,០	០,៧
សហរដ្ឋអាមេរិក	៤៩២	៥០៤	៥២៣	២,៥	២,៩	២,៤	៣,៨
វៀតណាម	៦៦៦	៥៦៧	៥០៧	២,៨	២,៨	-១៤,៩	-១០,៦
តៃវ៉ាន់	៣៥៦	៣២៥	៣៧៤	១,៦	២,១	-៨,៧	១៥,១
ឥណ្ឌូនេស៊ី	១១០	៦២	២៩៨	០,៣	១,៦	-៤៣,៦	៣,៨*
បារាំង	២៤៥	២២៧	២៥៩	១,១	១,៤	-៧,៣	១៤,១
ជប៉ុន	២៨៧	២២៥	២៣៨	១,១	១,៣	-២១,៦	៥,៨
ម៉ាឡេស៊ី	១០៣	១៤៣	១៤៨	០,៧	០,៨	៣៨,៨	៣,៥
ផ្សេងៗ	៧៥៦	៧៦៨	៨០៩	៣,៧	៤,៤	១,៦	៥,៣
សរុប	២១.១៣៧	២០.២១០	១៨.១៨៤	១០០,០	១០០,០	-៤,៤	-១០,០

ប្រភព : ក្រសួងទេសចរណ៍

* ការកើនឡើងគិតជាចំនួនដង មិនមែនគិតជាភាគរយ (%) ។ ភ្ញៀវទេសចរមកពីប្រទេសឥណ្ឌូនេស៊ីបានកើនឡើង ៣,៨ដង ក្នុងខែវិច្ឆិកា។

តារាង ២៣: ស្ថិតិសាំបូល និងសាំបេញទំនិញរបស់ប្រទេសកម្ពុជា

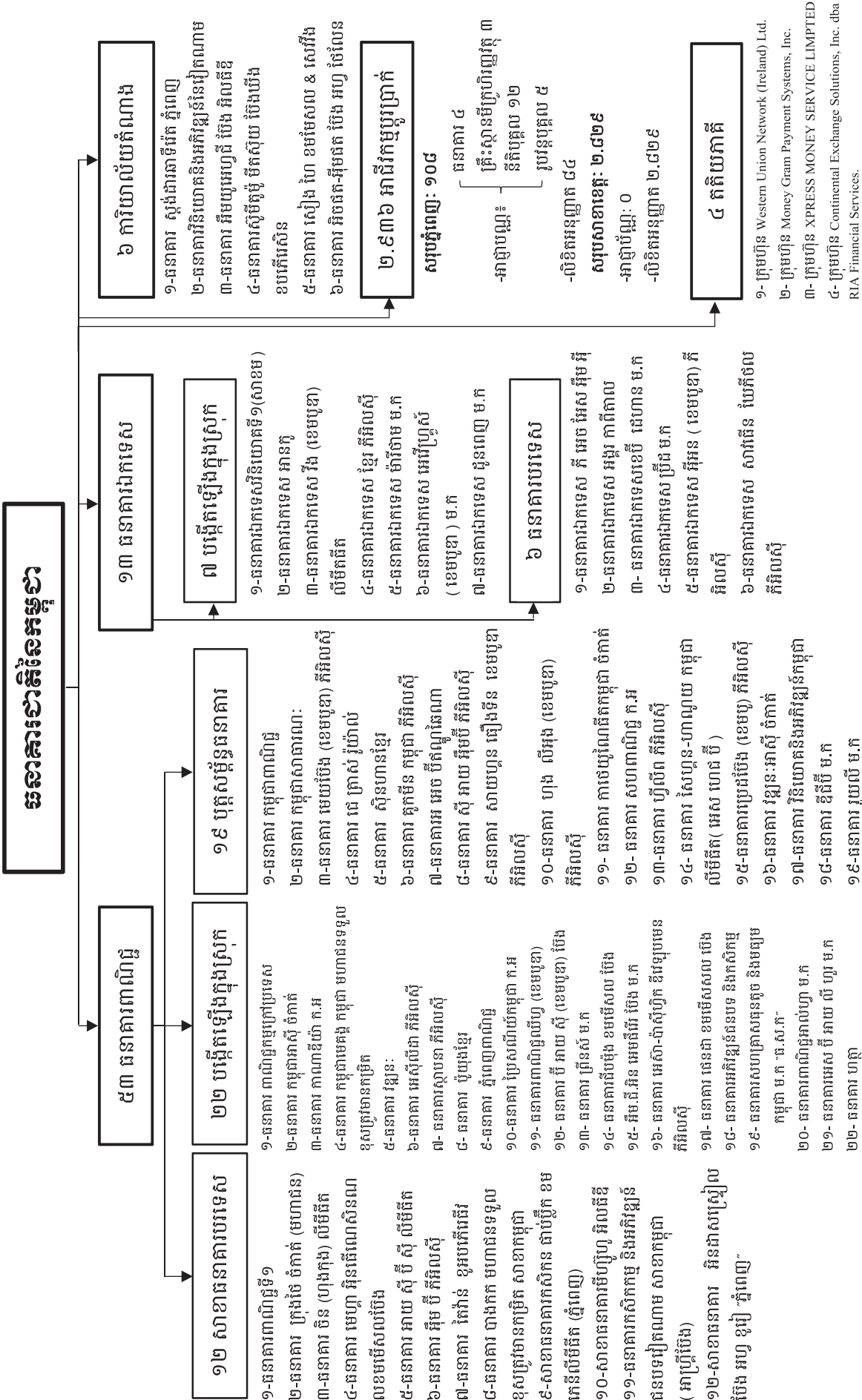
(ឯកតា : ប៊ីលានរៀល)

	២០២០			បម្រែបម្រួលជាប៊ីលានរៀល		បម្រែបម្រួល %	
	កញ្ញា	តុលា	វិច្ឆិកា	តុលា/កញ្ញា	វិច្ឆិកា/តុលា	តុលា/កញ្ញា	វិច្ឆិកា/តុលា
(សាំបូលតាមប្រភេទទំនិញ)							
ថ្នាំពេទ្យ	៨០,១	៧៩,២	១០៤,២	-០,៨	២៥,០	-១,១	៣១,៦
បារី	៩៤,៥	១០១,៧	៦៥,៥	៧,១	-៣៦,១	៧,៥	-៣៥,៥
ម្ហូបអាហារ និង ភេសជ្ជៈ	២៩៩,៤	៣០៧,៣	៣០២,៣	៧,៩	-៥,០	២,៦	-១,៦
សម្ភារៈ សំណង់	៣៨០,៤	៣៥៥,៧	៣៥៥,៣	-២៤,៧	-០,៣	-៦,៥	-០,១
ស៊ីម៉ង់ត៍	១០,២	១៩,២	១២,៨	៩,០	-៦,៥	៨៧,៦	-៣៣,៦
ដែក	១២៨,៥	១១០,៨	១៤៥,១	-១៧,៧	៣៤,៣	-១៣,៧	៣០,៩
ទូរស័ព្ទ	១២,៥	៣,៦	៨,១	-៨,៩	៤,៥	-៧១,៣	១២៥,២
ទូរទស្សន៍	០,៦	២,២	២,៩	១,៥	០,៧	២៤៧,២	៣៤,០
ឧបករណ៍អេឡិចត្រូនិចផ្សេងទៀត	២២៣,៣	២៥៧,៧	៣៣៦,២	៣៤,៤	៧៨,៥	១៥,៤	៣០,៥
សម្លៀកបំពាក់	១៧២,៩	១៦១,៤	២០៣,០	-១១,៥	៤១,៦	-៦,៦	២៥,៨
ក្រណាត់	១.៤៦៥,៨	១.៤៤៤,៨	១.៥៣៥,២	-២១,១	៩០,៤	-១,៤	៦,៣
រថយន្ត	៣៦២,៥	៣២៧,៧	៤៣៧,៨	-៣៤,៨	១១០,១	-៩,៦	៣៣,៦
ម៉ាស៊ីនក្របាច់ ទូទឹកកក ទូរស័ព្ទ	១៥,៩	១៩,០	២២,២	៣,១	៣,២	១៩,៨	១៦,៨
មាស	០	០	៦៣៤,៦	០,០	៦៣៤,៦	០,០	១០០,០
ប្រេងឥន្ធនៈ	៤៩៧,០	៤៥៦,៧	៤៨០,៦	-៤០,៣	២៣,៩	-៨,១	៥,២
ដី	៩២,០	៧៨,៦	៦០,២	-១៣,៤	-១៨,៣	-១៤,៦	-២៣,៤
ផ្សេងៗ	២.៦៥៤,៨	២.៥៧០,៥	២.៥៨០,២	-៨៤,៣	៩,៧	-៣,២	០,៤
សាំបូលសរុប	៦.៤៩០,៤	៦.២៩៦,០	៧.២៨៦,២	-១៩៤,៤	៩៩០,២	-៣,០	១៥,៧
(សាំបេញតាមប្រភេទទំនិញ)							
សម្លៀកបំពាក់	២.៤៣៧,៩	២.៦២៦,៨	២.៣០៤,១	១៨៨,៩	-៣២២,៧	៧,៧	-១២,៣
ស្បែកជើង	២៥៨,៣	៣០៨,៦	៣៤៤,៩	៥០,៣	៣៦,៣	១៩,៥	១១,៨
ផលិតផលវាយនភណ្ឌផ្សេងទៀត	៤១៥,៦	៤១១,១	៤៦៥,១	-៤,៥	៥៤,០	-១,១	១៣,១
គ្រឿងបំពែកអេឡិចត្រូនិច	៤៣៩,៤	២៤៦,២	២២៩,៤	-១៩៣,១	-១៦,៩	-៤៤,០	-៦,៩
គ្រឿងបន្លាស់រថយន្ត និងកង់	៥០,៨	៦០,៦	៥៧,៦	៩,៨	-២,៩	១៩,៣	-៤,៨
កង់	១៨៥,៤	១៨៩,១	១៧៨,៤	៣,៨	-១០,៧	២,០	-៥,៧
ផលិតផលអំពីឈើ	១៥៤,៣	១៩១,៤	១៥៥,១	៣៧,០	-៣៦,៣	២៤,០	-១៩,០
អង្ករ	១១៦,១	១៥៩,៥	១៩៧,៤	៤៣,៤	៣៧,៩	៣៧,៤	២៣,៧
កៅស៊ូ	១២១,០	១៤៤,០	១៧៤,២	២៣,០	៣០,២	១៩,០	២១,០
ផលិតផលនេសាទនិងកសិកម្មផ្សេងទៀត	៦០,៤	៥៧,៧	៦០,៥	-២,៧	២,៧	-៤,៥	៤,៧
ផ្សេងៗ	២.០១៦,៧	៩៥៥,១	៦៩២,៨	-១.០៦១,៦	-២៦២,៣	-៥២,៦	-២៧,៥
សាំបេញសរុប	៦.២៥៥,៩	៥.៣៥០,២	៤.៨៥៩,៤	-៩០៥,៧	-៤៩០,៧	-១៤,៥	-៩,២

ប្រភព : អគ្គនាយកដ្ឋានគយ និងរដ្ឋាករកម្ពុជា
*ទិន្នន័យកែសម្រួល

តារាង ២៤៖ ប្រព័ន្ធផលការកម្ពុជា

ថ្ងៃទី៣០ ខែវិច្ឆិកា ឆ្នាំ២០២០



១-ក្រុមហ៊ុន Western Union Network (Ireland) Ltd.
 ២- ក្រុមហ៊ុន Money Gram Payment Systems, Inc.
 ៣- ក្រុមហ៊ុន XPRESS MONEY SERVICE LIMPTED
 ៤- ក្រុមហ៊ុន Continental Exchange Solutions, Inc. dba RIA Financial Services.

៨១ គ្រឹះស្ថានមីក្រូហិរញ្ញវត្ថុ

៧៥ គ្រឹះស្ថានមីក្រូហិរញ្ញវត្ថុ

- ១- លីវណានិ លីមីតធីត
- ២- អ៊ែលខេម ហ្វាយនេន
- ៣- ម៉ាកស៊ីត ភី ភី ភី ភី ភី
- ៤- សំណុំធានាឈរដ្ឋប្បវេណី អិលធីឌី
- ៥- ណាមប៊ែរ ហ្វាយនេន (ខេមបូឌា) ម.ក
- ៦- សំណុំធានាអភិវឌ្ឍន៍ប្រយោជន៍(ភី.អ.ភី) ម.ក
- ៧- ក្រុមហ៊ុន ហ្វាយនេន ភីអិលស៊ី
- ៨- អាម្រិក ខេមបូឌា លីមីតធីត
- ៩- ហ្វិល ហ្វាយនេន ភីអិលស៊ី
- ១០- ហ្វាយស៊ី មីក្រូហិរញ្ញវត្ថុ លីមីតធីត
- ១១- ស៊ីវិលីស៊ីក មីក្រូហិរញ្ញវត្ថុ លីមីតធីត
- ១២- ខេមបូឌា មីក្រូហិរញ្ញវត្ថុ លីមីតធីត
- ១៣- ខេមបូឌា លីមីតធីត
- ១៤- ប្រាសាទ អិមប្រា អិលធីឌី
- ១៥- ណូណាប្រា ភីអិលស៊ី
- ១៦- អេស៊ីប្រិទ ម៉ាយក្រូហ្វាយនេន ម.ក
- ១៧- ចម្រើន ម.ក
- ១៨- ភីអិលស៊ី ភីអិលស៊ី
- ១៩- បាយនៃ ប្រទីត លីមីតធីត
- ២០- ប៊ីប៊ីប៊ី ភីអិលស៊ី
- ២១- ប៊ីប៊ី ហ្វាយនេន ម.ក
- ២២- លីមី ភីអិលស៊ី
- ២៣- ហ្វាយស៊ី មីក្រូហិរញ្ញវត្ថុ ម.ក
- ២៤- អមតៈ ខាបភី ភីអិលស៊ី
- ២៥- សុទ្ធ ម៉ាយក្រូហ្វាយនេន ភីអិលស៊ី
- ២៦- អ៊ីប៊ី ហ្វាយនេន ម.ក
- ២៧- ឌីអិលស៊ី ភីអិលស៊ី
- ២៨- ខៀលតា ម៉ាយក្រូហ្វាយនេន ភីអិលស៊ី
- ២៩- សេនធី ខេមបូឌា មីក្រូហ្វាយនេន ភីអិលស៊ី
- ៣០- ប៊ីអេស ហ្វាយនេន ម.ក
- ៣១- ពិភពលោក មីក្រូហ្វាយនេន ភីអិលស៊ី
- ៣២- លីមីតធីត មីក្រូហ្វាយនេន ភីអិលស៊ី
- ៣៣- សម្បត្តិ ហ្វាយនេន ភីអិលស៊ី
- ៣៤- ប៊ីអេស ហ្វាយនេន ភីអិលស៊ី
- ៣៥- ប៊ី អេស ខេ ស៊ី (ខេមបូឌា) ភីអិលស៊ី
- ៣៦- សហគ្រាសម៉ាយក្រូហ្វាយនេនភីអិលស៊ី
- ៣៧- ឆាយលីស រ៉ូប៊ាញ ហ្វាយនេន ភីអិលស៊ី

៦ គ្រឹះស្ថានមីក្រូហិរញ្ញវត្ថុទទួលប្រាក់បញ្ញើ

- ១- អ្វីមីត ម.ក
- ២- អេ អិម ខេ ភីអិលស៊ី
- ៣- ដាប់ប៊ីលឃ្លី ហ្វាយនេន ឯ.ក
- ៤- គ្រឹះស្ថានមីក្រូហិរញ្ញវត្ថុ ប្រាសាទ ម.ក
- ៥- អិល អ៊ី អិល ស៊ី (ខេមបូឌា) ភីអិលស៊ី
- ៦- មហានគរ ម.ក

២៤ គ្រឹះស្ថានផ្តល់សេវាទូទាត់

- ១- គ្រឹះស្ថាន ទ្រូម៉ាស៊ីន (ខេមបូឌា) ខ្ញុំអិលធីឌី
- ២- គ្រឹះស្ថាន លីហ្ស ធី ប្រូ ភីអិលស៊ី
- ៣- គ្រឹះស្ថាន ម៉ាយធី ខ្ញុំអិលធីឌី
- ៤- គ្រឹះស្ថាន អេស៊ី វិបស ក្រុមហ្វាយនេន ខ្ញុំអិលធីឌី
- ៥- គ្រឹះស្ថាន ស៊ីធរេល ហ្វាយនេនសល ស៊ីស ម.ក
- ៦- គ្រឹះស្ថាន ស៊ីត ធី ម.ក
- ៧- គ្រឹះស្ថាន ភាណាឌីយ៉ា ហ្វាយនេនសល ម៉ាន់នី ម.ក
- ៨- គ្រឹះស្ថាន ឃ្លីប៊ីល ម.ក
- ៩- គ្រឹះស្ថាន អ៊ីខាល (ខេមបូឌា) ម.ក
- ១០- គ្រឹះស្ថាន អាយធី ៨៨ (ខេមបូឌា) ម.ក
- ១១- គ្រឹះស្ថាន បងឡាយ ធីធីន ម.ក
- ១២- គ្រឹះស្ថាន ធានស៊ី អិនធើណេស៊ីនណល ធីកណ្តាឡធើ ម.ក
- ១៣- គ្រឹះស្ថាន ហ្វាយនេន ធី ម.ក
- ១៤- គ្រឹះស្ថាន ភី-ម៉ាន់នី ធីធីន សិល្បសិន ធាប័យ្យិក លីមីតធីត ខមរកនី
- ១៥- គ្រឹះស្ថាន ប្រាសាទហ្វាយនេន ធីធីន ម.ក
- ១៦- គ្រឹះស្ថាន ដាយនេនមីក ធីធីន ម.ក
- ១៧- គ្រឹះស្ថាន ដាប់ប៊ីលឃ្លី អាយ ប៊ី អេស.ខេអេច.ធីធីន.លីស ម.ក
- ១៨- គ្រឹះស្ថាន ពារាសាគរ ធី ម.ក
- ១៩- គ្រឹះស្ថាន ប៊ែ សេន ថេកណូឡូធើ ម.ក
- ២០- គ្រឹះស្ថាន អ៊ីអេស អ៊ីអេស អ៊ីអេស ម.ក
- ២១- គ្រឹះស្ថាន អ៊ីអេស អ៊ីអេស អ៊ីអេស ម.ក
- ២២- គ្រឹះស្ថាន ឃេស អ៊ីនធើណេស៊ីន ម.ក
- ២៣- គ្រឹះស្ថាន ធីប៊ីស៊ីអាយ មនឈរ ម.ក
- ២៤- គ្រឹះស្ថាន អិលអិម ធី ម.ក

២១ សាខាធនាគារជាតិកាមខេត្ត

- ១- ក្រុងភ្នំពេញ
- ២- កំពង់ចាម
- ៣- ព្រះសីហនុ
- ៤- សៀមរាប
- ៥- បាត់ដំបង
- ៦- បន្ទាយមានជ័យ
- ៧- ស្វាយរៀង
- ៨- កណ្តាល
- ៩- កំពត
- ១០- កំពង់ធំ
- ១១- ពោធិ៍សាត់

១ ក្រុមហ៊ុនក្រុមហ៊ុន (ខេមបូឌា) ខ្ញុំអិលធីឌី

២៤៦ គ្រឹះស្ថាន តំណាងជនបទ

១៥ ក្រុមហ៊ុនកតិកាស្សាហិរញ្ញវត្ថុ

- ១- ធីអិល ម៉ាយក្រូហ្វាយនេនភីអិលស៊ី
- ២- ប៊ីអេសភី ហ្វាយនេន (ខេមបូឌា) ម.ក
- ៣- មេហ្វា លីស៊ីង ភីអិលស៊ី
- ៤- ស៊ីស៊ី ហ្វាយនេន ភីអិលស៊ី
- ៥- ខេមបូឌា លីស៊ីង ភីអិលស៊ី
- ៦- តូយ៉ូតា ស៊ីយេស៊ី ហ្វាយនេន ភីអិលស៊ី
- ៧- អេលីន លីស៊ីង ភីអិលស៊ី
- ៨- អាយ ហ្វាយនេន ភីអិលស៊ី
- ៩- លី ហ្ស លីស៊ីង ភីអិលស៊ី
- ១០- ឆាយលីស រ៉ូប៊ាញ លីស៊ីង ម.ក
- ១១- ផេកស៍ ហ្វាយនេន (ខេមបូឌា) ម.ក
- ១២- ខ្ញុំម៉ាត់ស៊ី លីស៊ីង (ខេមបូឌា) ម.ក
- ១៣- ឌូបូតា លីស៊ីង (ខេមបូឌា) ម.ក
- ១៤- អិល អ៊ី ខ៊ី លីស៊ីង ម.ក
- ១៥- អភិធីធីន អិឡាយអិន ហ្វាយនេនសល

៩ ក្រុមហ៊ុនសវនកម្ម

- ១- ក្រុមហ៊ុន ខេភីអិមធើ ខេមបូឌា ចំកាត់ (ខេភីអិមធើ)
- ២- ក្រុមហ៊ុន ប៊ីស៊ីស្ថានកាត់ អិមខេអេ អឌីច-អិធានធីង ឯ.ក
- ៣- ក្រុមហ៊ុន ប្រាយកំផែហាខ្មែរស៊ី (ខេមបូឌា)
- ៤- ក្រុមហ៊ុន អិនស៊ី អ៊ីន ហ្គាំង (ខេមបូឌា)
- ៥- ក្រុមហ៊ុន ប៊ី ឌី អ៊ី (ខេមបូឌា) លីមីតធីត
- ៦- ក្រុមហ៊ុន ប្រេន សនចុន (ខេមបូឌា) លីមីតធីត
- ៧- ក្រុមហ៊ុន ខ្ញុំអិលធីឌី (ខេមបូឌា) ខ្ញុំអិលធីឌី
- ៨- ក្រុមហ៊ុន អេមអឌីភី & អ៊ីស៊ីស៊ី
- ៩- ក្រុមហ៊ុន ក្រៅ (ខេមបូឌា) អិលធីឌី

អ៊ីនធឺណែត
INTERNET

: www.nbc.org.kh គឺជាគេហទំព័ររបស់ធនាគារជាតិនៃកម្ពុជា ។ ទិន្នន័យថ្មីៗក្នុងគេហទំព័រ និងទិន្នន័យបន្តបន្ទាប់ទៀត ត្រូវបាននិងកំពុងដាក់បញ្ចូលទៅក្នុងប្រព័ន្ធទិន្នន័យ តាមធនធាន ដែលមាន ។ លើសពីនេះទៀត គេហទំព័រនេះ គឺជាទីតាំងដ៏ល្អបំផុតដើម្បីទទួលបានទិន្នន័យសង្ខេប នៃការចេញផ្សាយចុងក្រោយបង្អស់ ។

www.nbc.org.kh is the National Bank of Cambodia website. The website new data and metadata are progressively being added to the database, as resources permit. This website is the best place to start for access to summary data from the latest publications.

សេវាព័ត៌មាន
INFORMATION SERVICE

: បុគ្គលិករបស់នាយកដ្ឋានស្ថិតិ នៃធនាគារជាតិនៃកម្ពុជា អាចជួយចង្អុលបង្ហាញ ឬណែនាំ អ្នកប្រើប្រាស់ក្នុងការស្វែងរកទិន្នន័យតាមតម្រូវការ ។ ការបោះពុម្ពផ្សាយរបស់ធនាគារជាតិនៃកម្ពុជា អាចរកជាវបាន ហើយសេវាលើការជាវជាប្រចាំក៏អាចរៀបចំបានដែរ ។ ចំពោះសេវាលើទិន្នន័យ ពិសេសផ្សេងទៀតក៏អាចរកបានផងដែរ តាមរយៈការមកជាវព្រឹត្តិបត្រដោយផ្ទាល់ ។

The Statistics Department staff of the National Bank of Cambodia can assist users in addressing their data requirements. The National Bank of Cambodia publications are available for sale and subscription services can be arranged. Other special data services are also available, on a user pays basis.

អាសយដ្ឋានទំនាក់ទំនង
CONTACT DETAILS

ធនាគារជាតិនៃកម្ពុជា

NATIONAL BANK OF CAMBODIA

នាយកដ្ឋានស្ថិតិ

Statistics Department

អគារលេខ ៦៩-៧០ មហាវិថីហាណូយ (លេខ១០១៩) ភូមិបាយ៉ាប សង្កាត់ភ្នំពេញថ្មី

ខណ្ឌសែនសុខ រាជធានីភ្នំពេញ

#69-70, Hanoi Blvd. (1019), Phum Bayab, Sangkat Phnom Penh Thmei, Cambodia

អ៊ីម៉ែល : statistics@nbc.org.kh

E-mail : statistics@nbc.org.kh

ទូរស័ព្ទ : (៨៥៥) ២៣ ៧២២ ៥៦៣ – ១១១៥

Telephone: (855) 23 722 563 – 1115

ទូរសារ : (៨៥៥) ២៣ ៤២៦ ១១៧

Facsimile : (855) 23 426 117



ISSN 2074-5680

ផលិតដោយ ធនាគារជាតិនៃកម្ពុជា

Produced by the National Bank of Cambodia